

EMR2020

Een **toekomststrategie**
voor de Euregio Maas-Rijn

Eine **Zukunftsstrategie**
für die Euregio Maas-Rhein

Une **stratégie d'avenir**
pour l'Euregio Meuse-Rhin

A **future strategy**
for the Euregio Meuse-Rhine



www.euregio-mr.eu



www.interregm.eu

region
aachen



provincie limburg



EDM

S3 – Synergie pro regionální kooperaci

25.11.2014 – Linec (AT)



Euroregion Maas-Rýn

Propojení regionálních strategií
jako
šance pro hraniční regiony

Björn Koopmans
Koordinator

1. Představení Euroregionu Maas-Rýn

Oblast - Organizace - Strategie



Historie: rod Karla Velikého

od roku 1974 opětovné sjednocení v EMR

Geografie: malá Evropa

5 partnerských regionů, 3 státy EU, 10 740 km²

Jazyky: malý Babylon

nizozemština, francouzština, němčina

Obyvatelstvo: mnoho talentů

3,9 mil. obyvatel

Hospodářství: pilná včelka

250 000 firem: 1,5 mil. zaměstnanců & 30 000 přeshraničních pracovníků

Vzdělávání & výzkum: chytré hlavy

5 univerzit, 19 odborných vysokých škol & 300 výzkumných zařízení: 110 000 studentů

Doprava: dobré možnosti

7 letišť v okruhu 100km, 2 ICE nádraží,

3. největší vnitrozemský přístav

Zařízení: *mens sana in corpore sano* >100 v oblasti zdravotnictví a >100 v oblasti kultury



1. Představení Euroregionu Maas-Rýn

Oblast - Organizace - Strategie



Centrální pozice v severozápadní evropské oblasti

Region

Třínárodnostní

Přeshraniční

Polycentrický

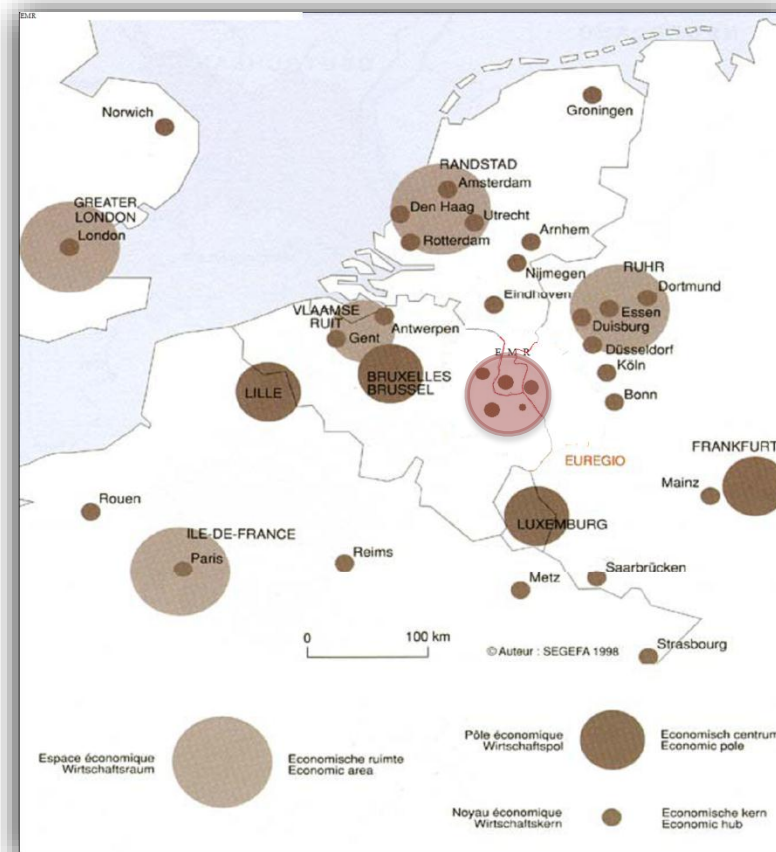
Metropolitní?

Kooperace

Partneři EMR

Obce

Národní úřady



1. Představení Euroregionz Maas-Rýn

Oblast - Organizace - Strategie



Centrální pozice v severozápadní evropské základní oblasti

Compared to Berlin

Region

Třínárodnostní

Přeshraniční

Polycentrický

Metropolitní?

Kooperace

Partneři EMR

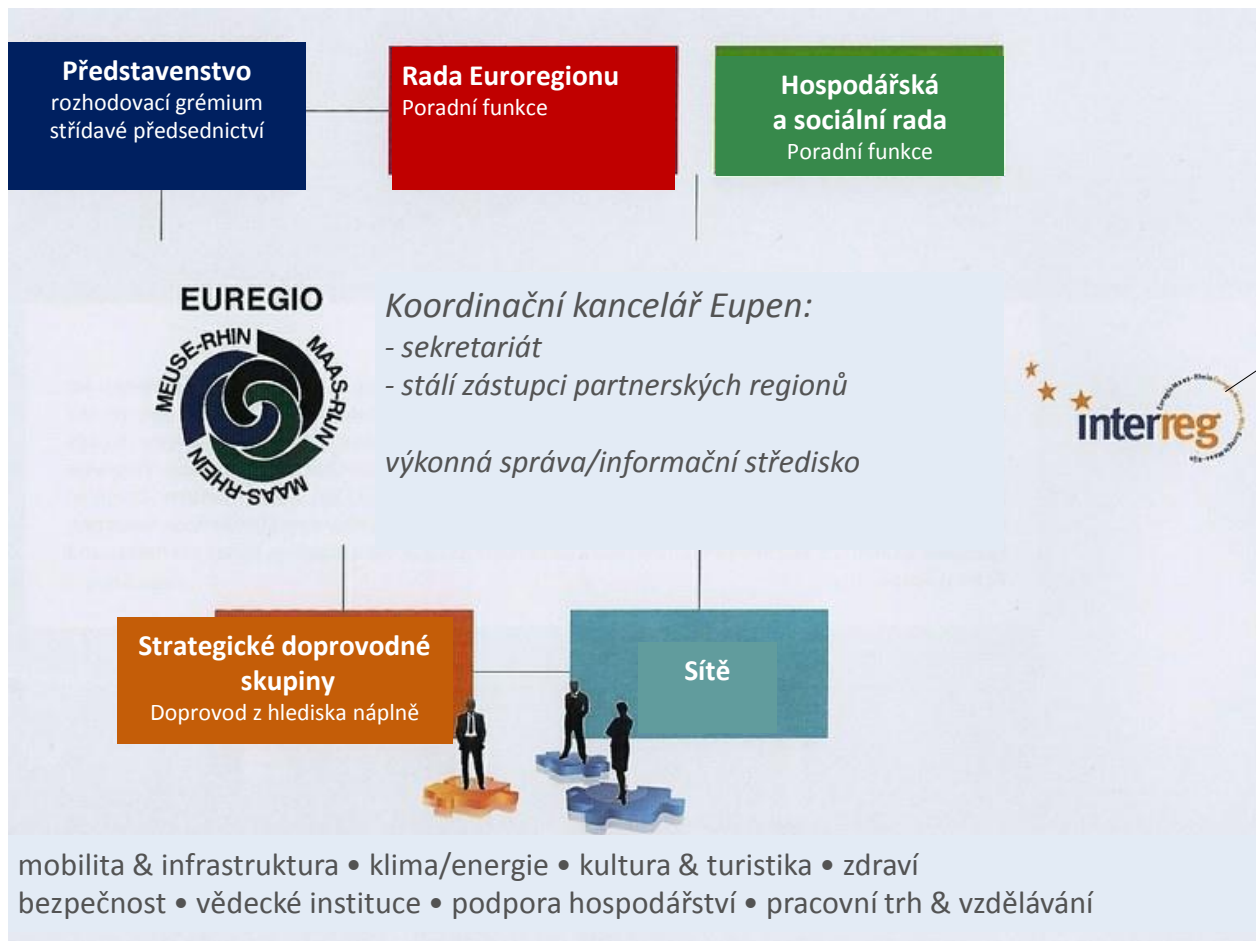
Obce

Národní úřady



1. Představení Euroregionu Maas-Rýn

Oblast - **Organizace** - Strategie



« **Zřízení** »
(podle práva NL)

EMR také správní úřady INTERREG

Monitorovací výbor

Rozhodovací grémium

Sekretariát Interreg

Výkonná správa

1. Představení Euroregionu Maas-Rýn

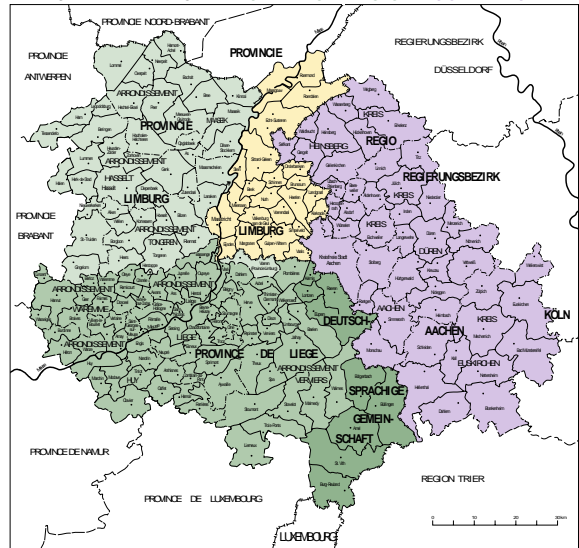
Oblast - Organizace - Strategie



EUREGIO

MAAS-RIJN • MAAS-RHEIN • MEUSE-RHIN

ADMINISTRATIEVE INDELING • ADMINISTRATIVE GLEDERUNG • DIVISION ADMINISTRATIVE



ADMINISTRATIEVE INDELING • ADMINISTRATIVE GLEDERUNG • DIVISION ADMINISTRATIVE

Zřízení =

5 Partnerských regionů

INTERREG IV-A programma Euregio Maas-Rijn
INTERREG IV-A programme Euregio Meuse-Rhin
INTERREG IV-A Programm Euregio Maas-Rhein

interreg

Interreg EMR =

14 programových partnerů

nl: "Euregio"
de: "Euregio"
fr: "Euregio"
nl: "Euregio"
de: "Euregio"
fr: "Euregio"

Algemeenbestuurlijke Zoningsgebieden

Schaal - Echelle - Maß: 1:1.000.000

1. Představení Euroregionu Maas-Rýn

Oblast - **Organizace** - Strategie



VÝSLEDEK

Předchůdce: 1. dohoda v Evropě (1974) & 1. program INTERREG (1991)

20 let správy INTERREG: 394 projektů / 183 milionů EUR kofin. EU, m.j. zdravotnictví & Life Sciences, policie, pracovní trh,...

1. Představení Euroregionu Maas-Rýn

Oblast - Organizace - **Strategie**



budoucí strategie EMR2020

**Vize: hraniční regiony jako laboratoř,
barometr & motor evropské integrace**

**Koncept: hranicemi neomezené
myšlení a jednání**

EMR jako územní aglomerace: Zaměření na služby

Řízení: organizace od širších úrovní k nejnižším

Funkční & víceúrovňový přístup

Financování: pobídka pro motor

Koordinované využití lokálních, regionálních, národních
& evropských prostředků

Hospodář- ství a inovace	Pracovní trh, vyučo- vání a vzdě- lávání	Kultura a turistika	Péče o zdraví	Bezpeč- nost
Mobilita a infrastruktura				
Udržitelný rozvoj				
Územní analýza				
Zastoupení zájmů a uplatnění na regionálních trzích				

1. Představení Euroregionu Maas-Rýn

Oblast - Organizace - **Strategie**



budoucí strategie EMR2020: Priority

hospodářství & inovace: propojení & transfer vědomostí

pracovní trh & vzdělávání: poradenství pro přeshraniční pracovníky & uznání kompetencí

kultura & turistika: vzájemné spojení nabídek, infrastruktur & služeb

zdraví: prevence, řízení kvality, pečovatelská povolání & informace pacientům

bezpečnost: kooperace záchranných služeb, hasičů, civilní obrany & policie

mobilita & infrastruktura: informace zákazníkům, Ticketing & ‚Missing Links‘

udržitelný rozvoj: koordinace ‚Dreiländerpark‘ (oblast tří zemí) & horké téma energie

územní analýza: sběr dat & ‚prověření způsobilosti‘ pro přeshraniční spolupráci

lobby & branding: komunikace & vytváření pospolitosti

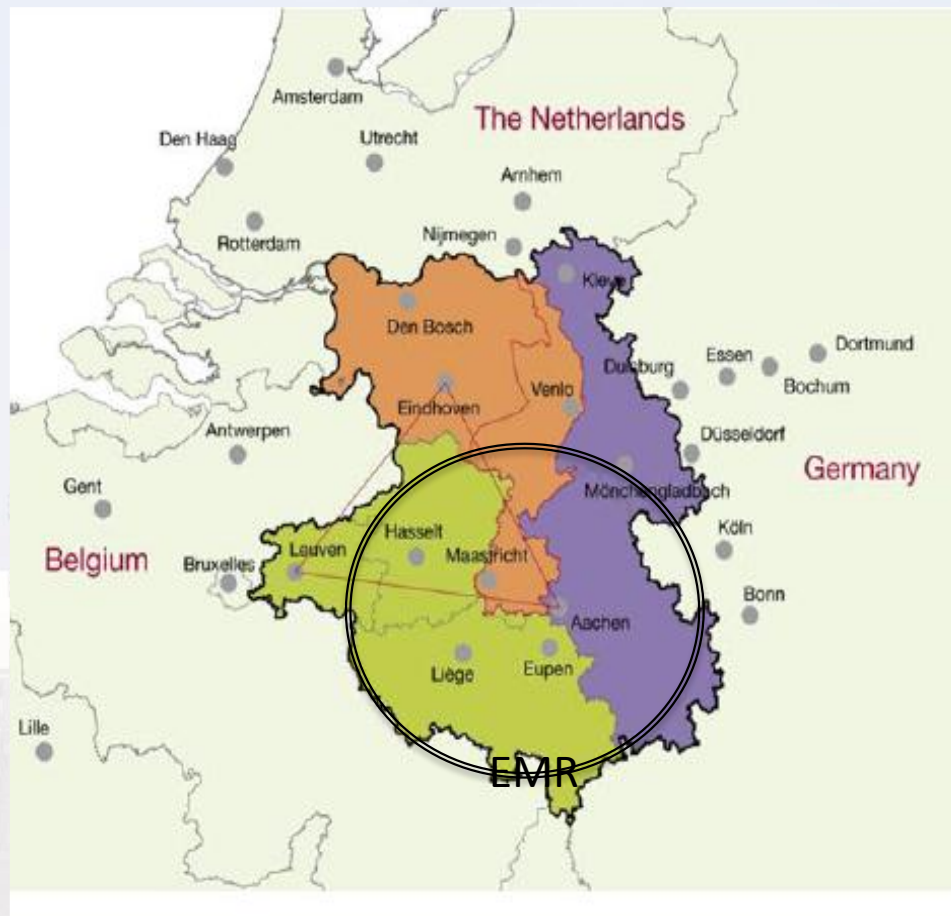
2.EMR jako ‘region top technologií’

Funkční region – struktura řízení - nástroje

Cíle EMR2020: propojení & transfer vědomostí

Funkční přístup: Iniciativa TTR-ELAt
(*Top Technology Region-Eindhoven
Leuven Aachen triangle*)

Velký inovační potenciál a síla v chemii/nových materiálech, high-tech systémech & zdravotních vědách



2.EMR jako ‘region top technologií’

Funkční region – struktura řízení - nástroje

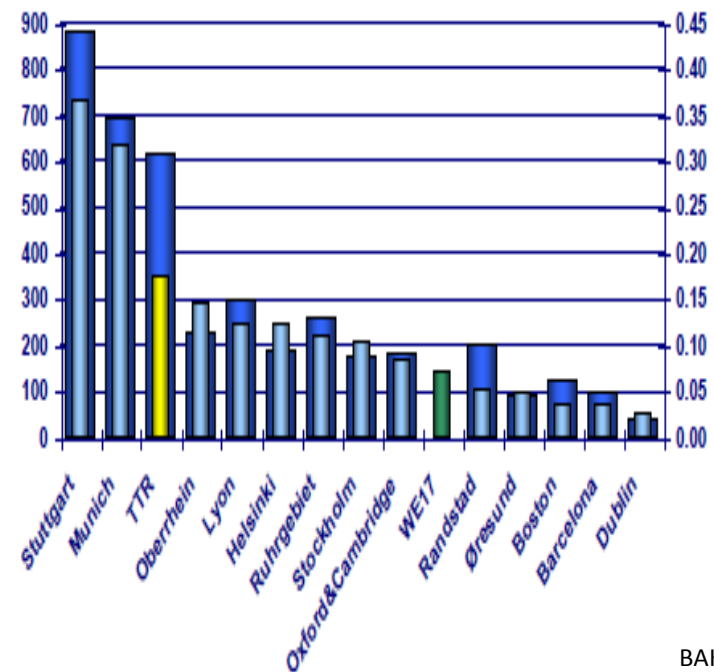
Cíle EMR2020: Propojení & transfer vědomostí

Funkční přístup: Iniciativa TTR-ELAt (*Top Technology Region-Eindhoven Leuven Aachen triangle*)

Velký inovační potenciál a síla v chemii/nových materiálech, high-tech systémech & zdravotních vědách

Figure 1.6. TTR-ELAt patenting in international comparison

Patents (absolute value-left, outer bar) and patents per employee (right, inner bar), 2002-04



2.EMR jako ‘region top technologií’

Funkční region – struktura řízení - nástroje



Cíle EMR2020: propojení & transfer vědomostí

Funkční přístup: Iniciativa TTR-ELAt
(Top Technology Region-Eindhoven Leuven Aachen triangle)

Velký inovační potenciál a síla v chemii/nových materiálech, high-tech systémech & zdravotních vědách

Strengths/assets

- Network of well-connected cities and regions of 8 million inhabitants at the heart of Europe
- Significant innovation and research assets and strong innovation performance throughout the area
- Similarities in areas of technology specialisation as well as opportunities for complementary expertise
- Large share of workforce with skilled human capital
- Presence of leading multinational firms and research centres favouring cross-border S&T flows and open innovation practices (i.e. Philips, Imec)
- Active collaboration among firms, the public sector and research institutions in different science parks and campuses (“triple helix” in action)
- Long history of public cross-border collaboration in the area
- Diverse set of cross-border initiatives with several good practice examples (i.e. Holst Center, TTC/GCS projects)
- Commitment of many partners to develop the cross-border area (including Dutch national authorities)

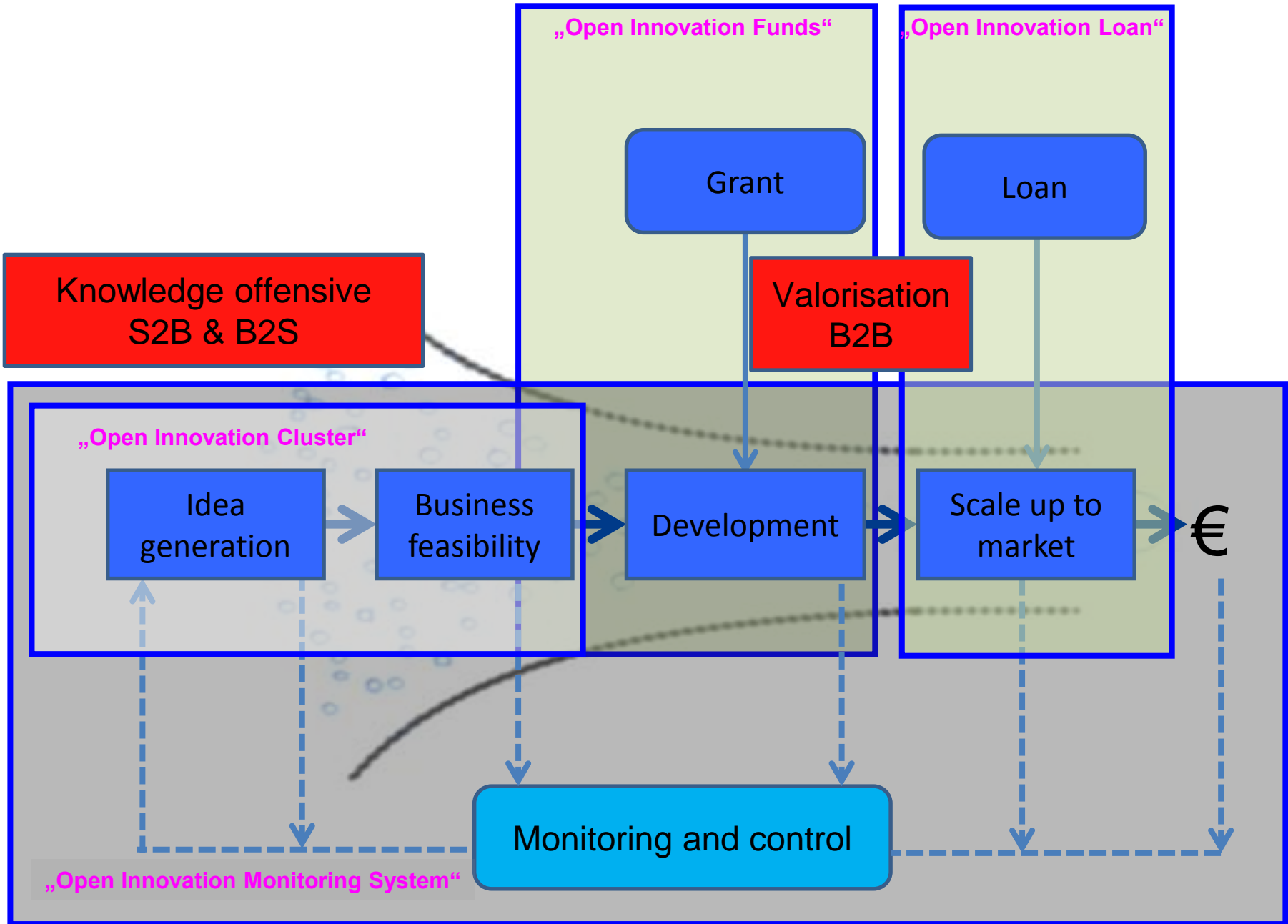
OECD 2013

2.EMR jako region top technologií

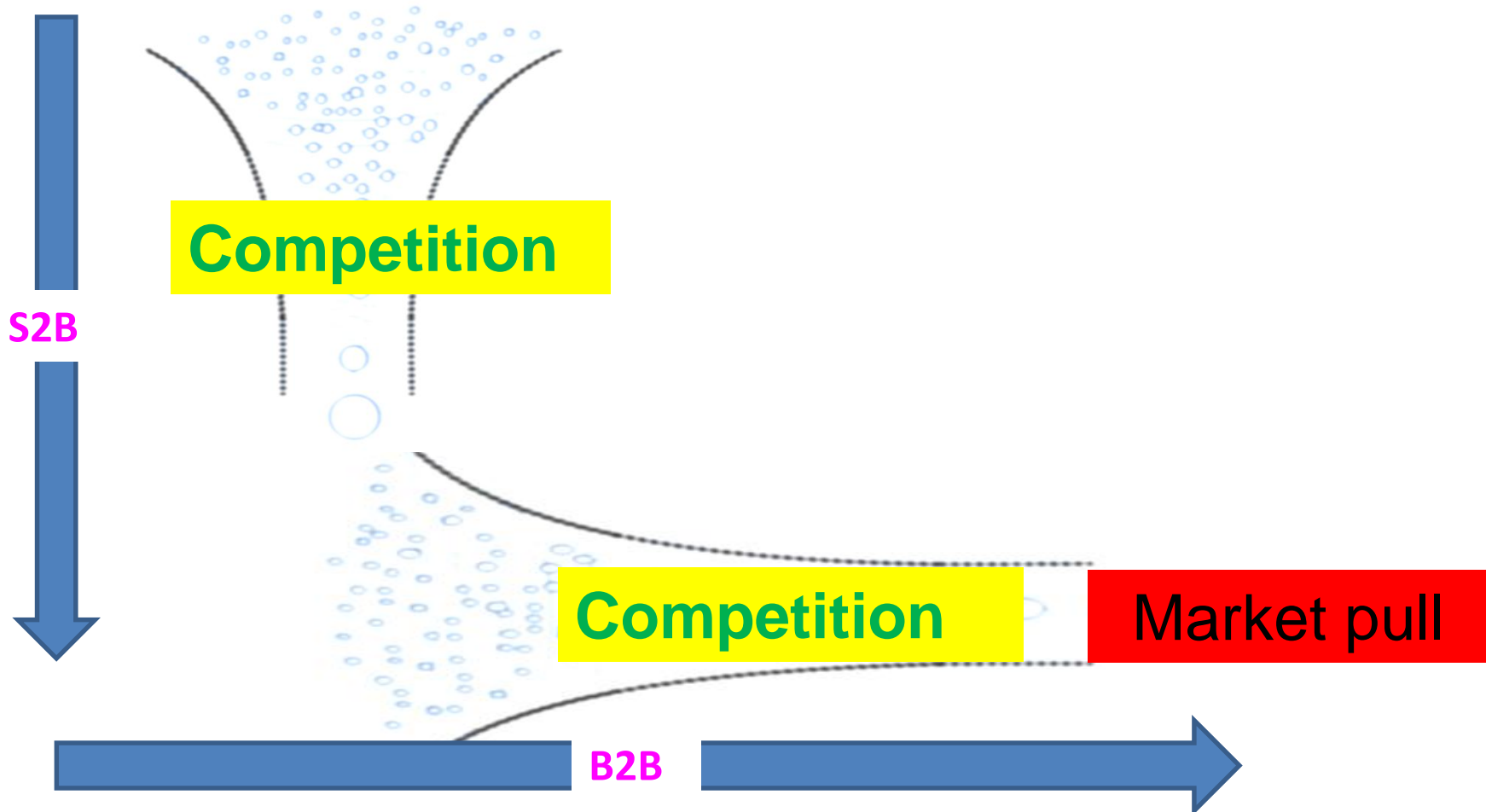
Funční region – **struktura řízení** - nástroje

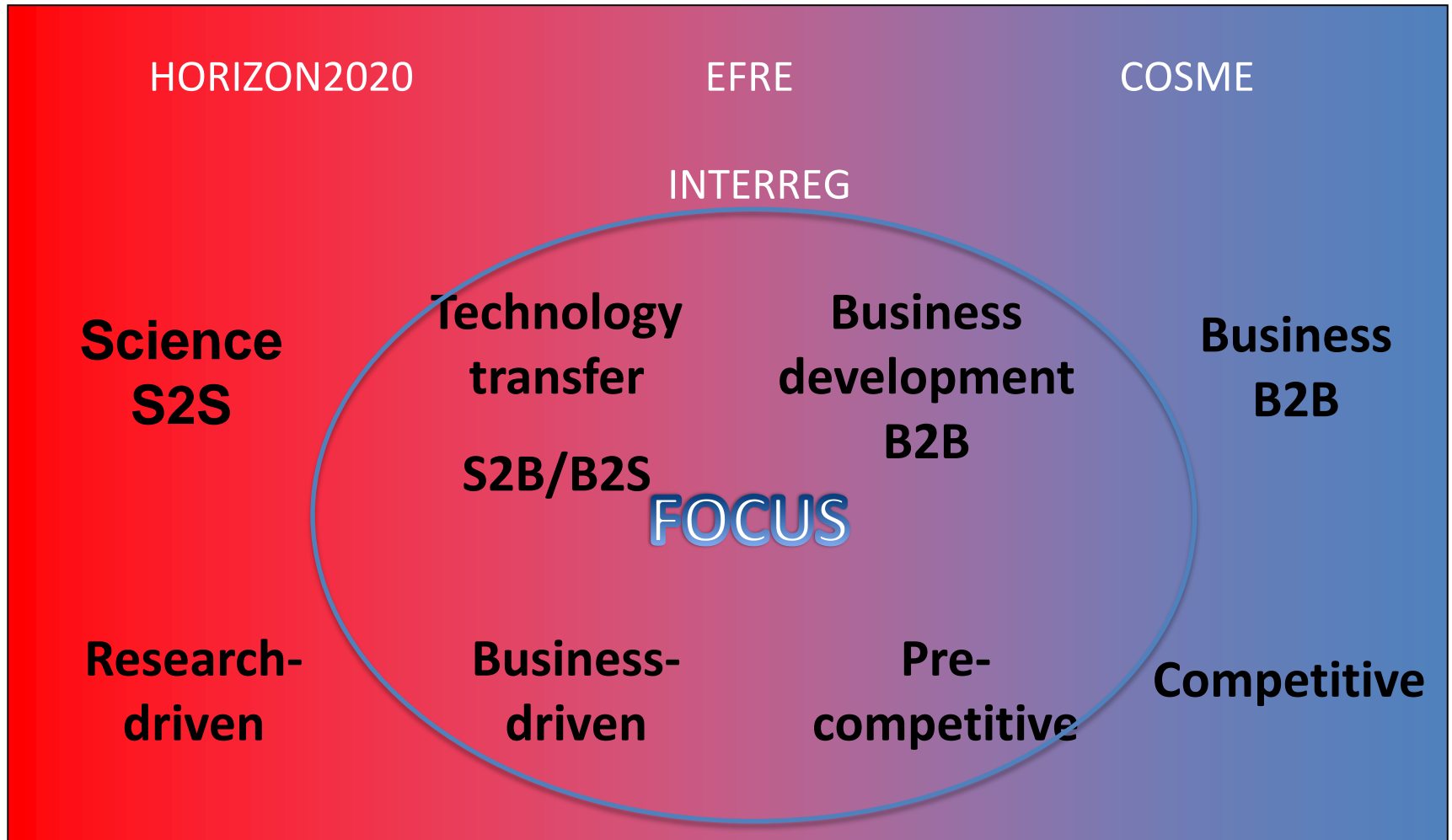
EMR: Inovační platforma

- Složení: univerzity, podporovatelé vědy, hospodářské komory
- **Role kanceláří EMR: jen organizovat & doprovázet platformu**
- Cíl: Vypracování tzv. *'Sustainable Innovation Program'*



Knowledge / Technology push





2.EMR jako region top technologií

Funkční region – **struktura řízení** - nástroje

EMR: Inovační platforma => *'Sustainable Innovation Program'*

- Role kanceláří EMR: jen organizovat & doprovázet platformu

TTR-ELAt: Koordinace u NL-Limburg

-Funkce se právě promýšlí: Zaměření na národní úřady???

Společnosti na podporu vědy v hlavní roli!

-Dohoda o kooperaci AGIT (region Aachen) & LIOF (NL-Limburg) jako příklad

2.EMR jako region top technologií

Funkční region – struktura řízení - nástroje

Table 4.1. Cross-border policy instruments in the TTR-ELAt

Instruments	Presence in the TTR ELAt
Strategy and policy development	
Benchmarking and policy learning	
Analytical exercise (like mapping of clusters or value chains, technology foresight exercises)	– BAK Basel Economics reports (on innovation performance and areas of technological expertise in international comparison)
Joint branding of the cross-border area	– ELAt Investment Forums
R&D support	
Joint public research programmes	
Joint research infrastructure, shared access to research facilities	– Holst Centre, joint initiative from the IMEC in Flanders and the TNO in the Netherlands – Forthcoming Biomaterials Research Centre, a joint Dutch-German initiative (AMCBM)
Cross-border private R&D funding programmes (generic and thematic)	– GCS (Cross-Border Cluster Stimulation Fund) project: grants for cross-border R&D projects involving SMEs
Technology transfer and innovation support	
Cross-border innovation advisory services (vouchers, intermediaries)	– TeTTRA: promotion of academia-SMEs linkages and of SMEs recruiting in non-urban areas of the TTR-ELAt – BiELAt Foundation (networking events to support firm matchmaking)
Advisory to spin-off and knowledge-intensive start-ups	– AC2 start-up competition, EUBAN
Other technology transfer centres and extension programmes	– Leuven-Inc
S&T parks and innovation networks	
Cross-border science, technology parks and incubators	– Avantis and EURODE (Netherlands-Germany) – AMIBM on Chemelot Chemical Campus (Maastricht University and Rheinisch-Westfaelische Technische Hochschule – RWTH – Aachen)
Cluster or network initiatives	– Top Technology Clusters (awareness raising, soft business support, innovation vouchers) – Cross-border automotive cluster ACEMR – Energy Hills (Aachen-Dutch Limburg) – DSP Valley (smart systems and embedded technology solutions)
Human capital investment	
Scholarships/student exchanges	
Joint university or other higher education programmes	– Transnational Limburg University (joint Flanders and Netherlands) – Executive Master in medical imagery Jülich-Maastricht – ELAt Master classes in entrepreneurship
Talent attraction, retention or mobility schemes and support initiatives (like cross-border placement or information for cross-border commuters)	– Info points for border commuters
Other	
Financing (venture capital funds or angel networks)	– Euregional Business Angels Network
Joint public procurement	

Source: Listing of instruments derived from TTR-ELAt (2013), "Background report to OECD study cross-border regional innovation policies", March; presentations during OECD mission, 13-15 March 2013.

2.EMR jako region top technologií

Funkční region – struktura řízení - nástroje



Přeshraniční inovační iniciativy většinou formou projektu financovaného přes INTERREG

Dobré příklady: Projekty INTERREG EMR

průmyslový výzkum & experimentální vývoj a kooperace malých a středních firem

1) 'Top Technology Clusters' (TTC): 5 mil. EUR

50 B2B akcí

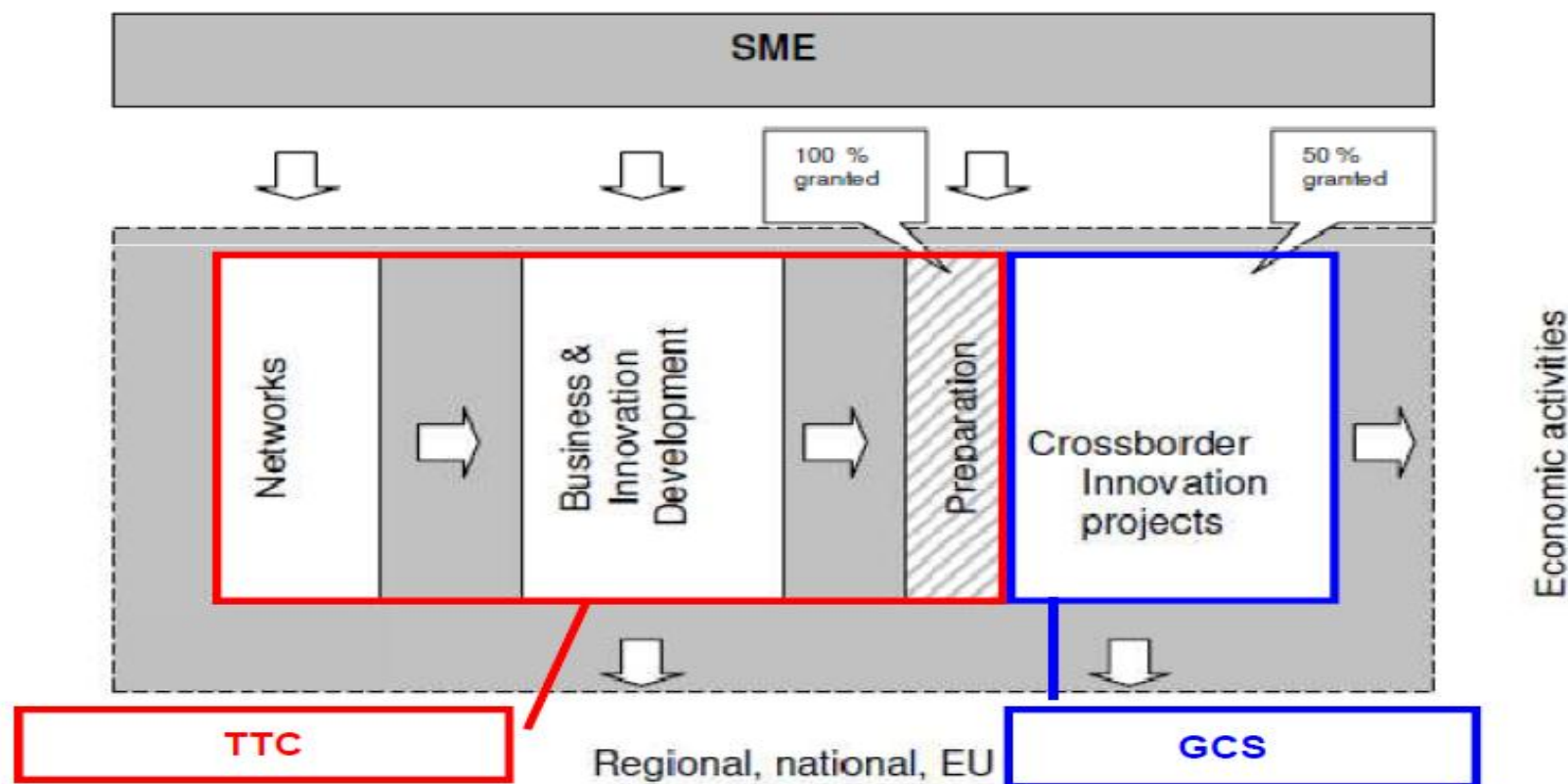
22 Inovačních voucherů/49 partnerů (5000 EUR)

2) 'Přeshraniční clusterová stimulace' (GCS): 5,3 mil. EUR

22 Projekty/87 partnerů (100.000-250.000 EUR)

2.EMR jako region top technologií

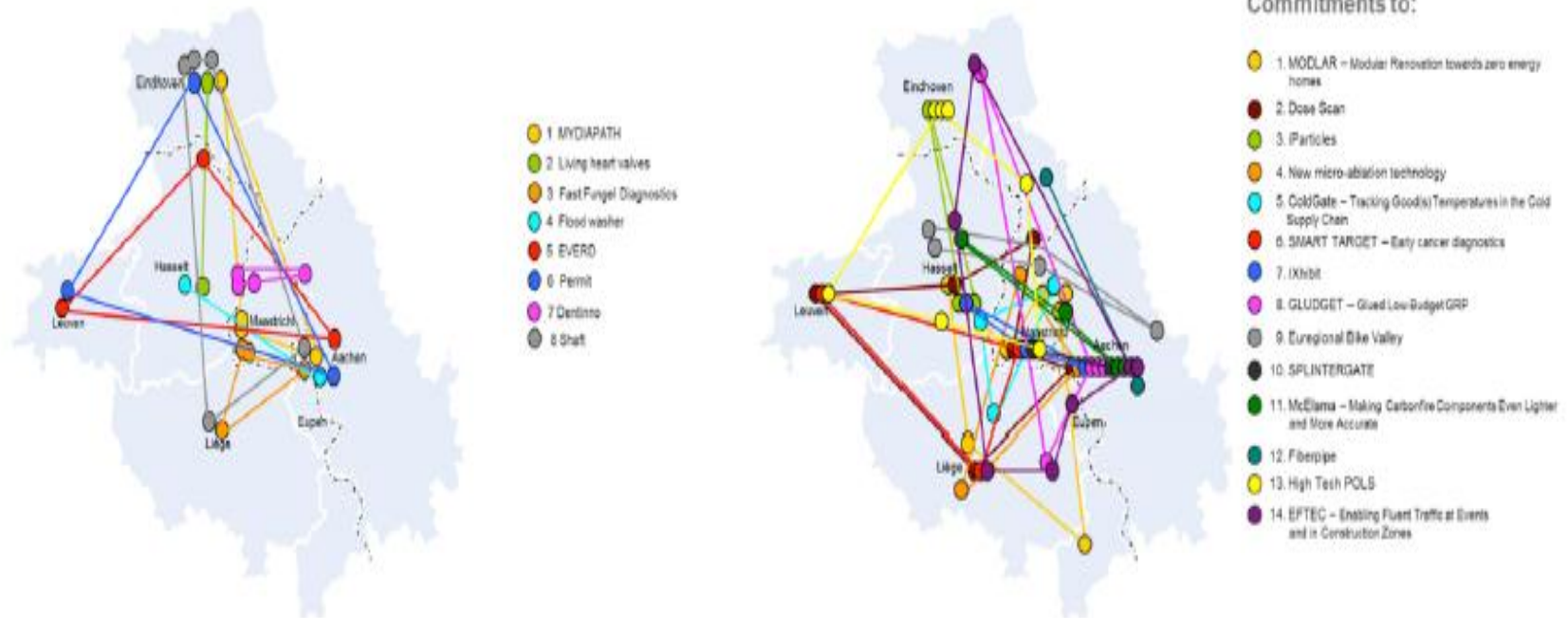
Funkční region – struktura řízení - nástroje



2.EMR jako region top technologií

Funkční region – struktura řízení - nástroje

Figure 2: GCS projects and participants (calls 1 and 2)



3. Na cestě k chytré specializaci?

Kritické faktory úspěchu

Strategie: integrovaná investiční strategie

Nesledovat přitom 'chytrou specializaci' příliš úzce (technologická inovace popř. sektory)

Mission Implementierung: využívat komplementaritu

Myšlenku propojeného přeshraničního prostoru/aglomeračního území oživit činem

Angažmá: Překonat komplexnost

Všechny zúčastněné zapojit do společného programu a přenést je přes oblasti střetů mezi úřady (kompetence) a úřady/civilní společnost (přístupy top-down/bottom-up),

Financování: koordinované využití prostředků

At žije dlouho INTERREG...

Proces: cílený, trpělivě vedený, otevřený světu

...ale dohlížet na výsledky a udržitelnost

“(nade) vše ostatní je lidská práce”

nevytvářet žádné nové hranice

Děkuji Vám za pozornost!



“The competition of the future is collaboration”

(Steve Wartman - President Association Academic Health Centers US)

Další informace o EMR:

www.euregio-mr.eu

o projektech Interreg IV-A EMR:

www.interregemr.eu



EMR2020

Contact:

bjornkoopmans@euregio-mr.eu