

DIGITALES DORF BAYERN

EDM STUDIENREISE

13.10.2021, TAZ SPIEGELAU

Technologie Campus Grafenau

Über Forschungsmittel
finanzierte Einrichtung der
**Technischen Hochschule
Deggendorf**
für angewandte Forschung in
Digitalisierung & KI

Team

- 3 Professoren
- 40 Mitarbeiter/-innen
- + Studentische Hilfskräfte

Informatiker, Medienentwickler
und –designer, BWLer, Statistiker,
Mathematiker, Tourismusmanager,
Sozialwissenschaftler, Geographen,
Physiker, Wirtschaftsingenieure,
Pflégewissenschaftler, Chemiker
uvm.



Quelle: Technologie Campus Grafenau

Bayerische Staatsregierung fördert Modelldörfer

AUFBAU VON FÜNF „LIVING LABS“

Digitales Dorf Bayern

- Veranschaulichung der Potentiale der Digitalisierung zur Sicherung **gleichwertiger Lebensverhältnisse** in ländlich geprägten Regionen Bayerns
- Realisierung eines digital unterstützten Dorfs der Zukunft mit Modellcharakter für ganz Deutschland: „**living lab**“
- Physische Umsetzung und Realisierung in **fünf Kommunen bzw. Gemeindeverbänden** in Bayern, drei davon (Südbayern) betreut durch den Technologie Campus Grafenau



Vernetzung aller Lebensbereiche anstatt Insellösungen

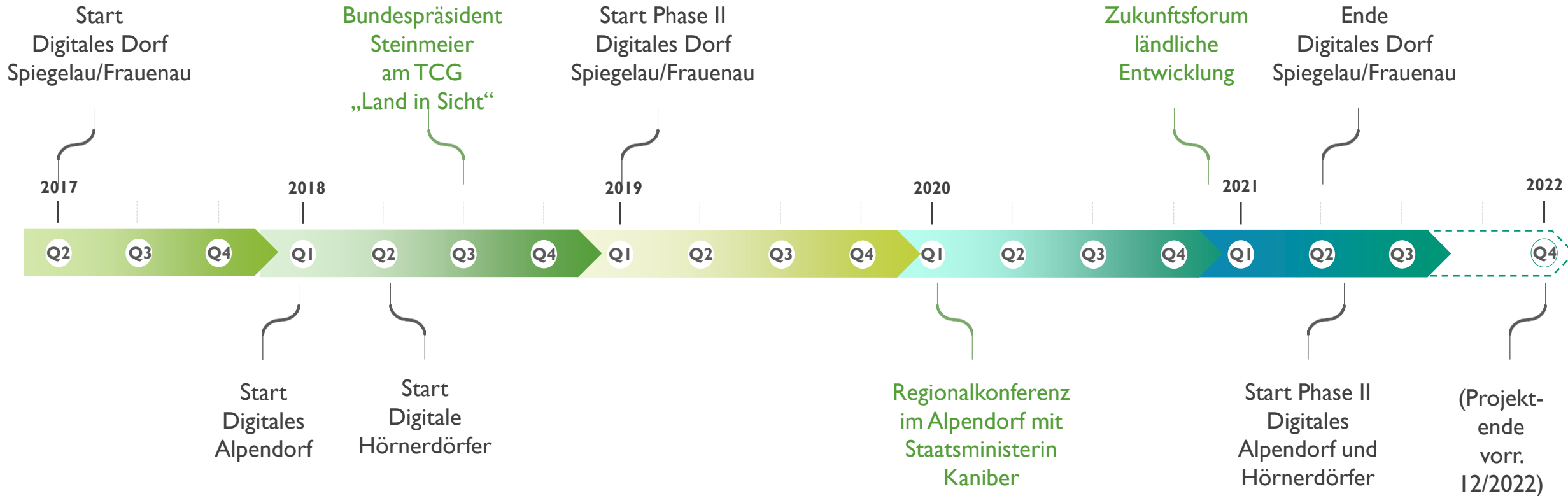
VIELFÄLTIGE LEBENSBEREICHE



**LÄNDLICHE
ZUKUNFT
GANZHEITLICH
GEDACHT**

Eine Erfolgsgeschichte im In- und Ausland

DIGITALES DORF SÜDBAYERN SEIT 2017



Glas, Wald und Tourismus prägen die Region

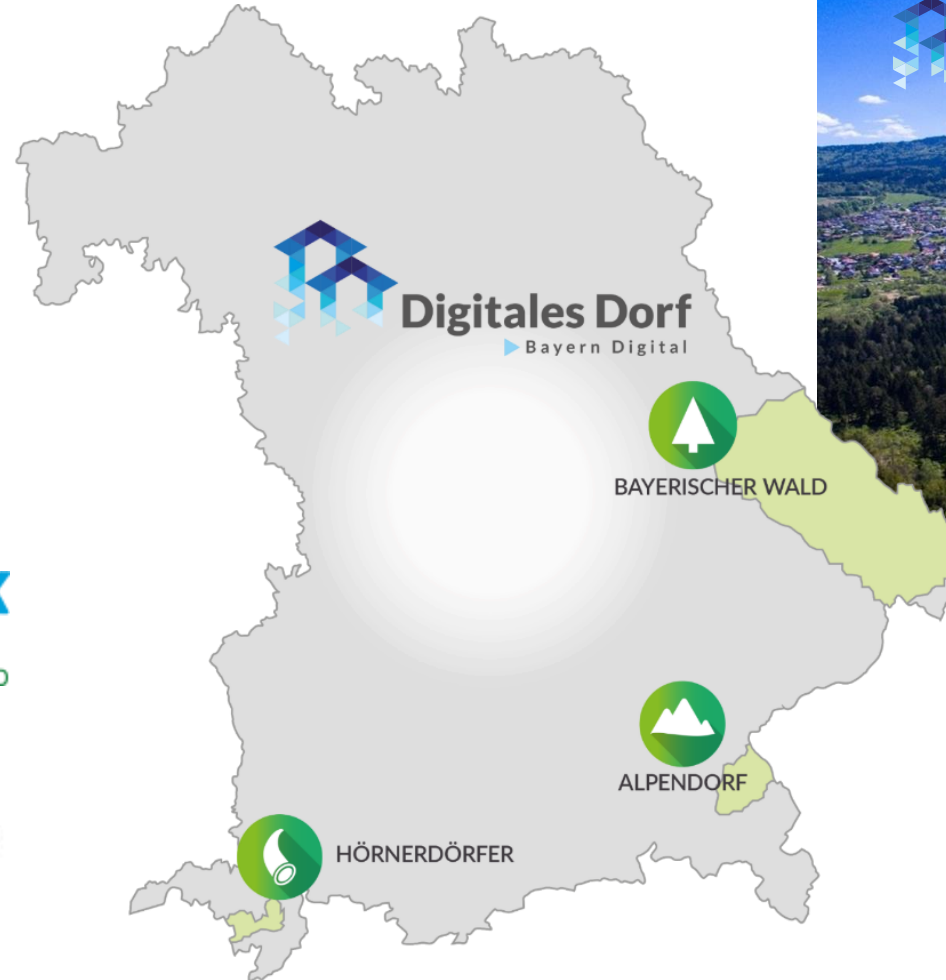
DIGITALES DORF SPIEGELAU-FRAUENAU

VOM WALD
DAS BESTE.

FERIENREGION NATIONALPARK
BAYERISCHER WALD
www.ferienregion-nationalpark.de

ILE NATIONALPARK
GEMEINDEN
BAYERISCHER WALD

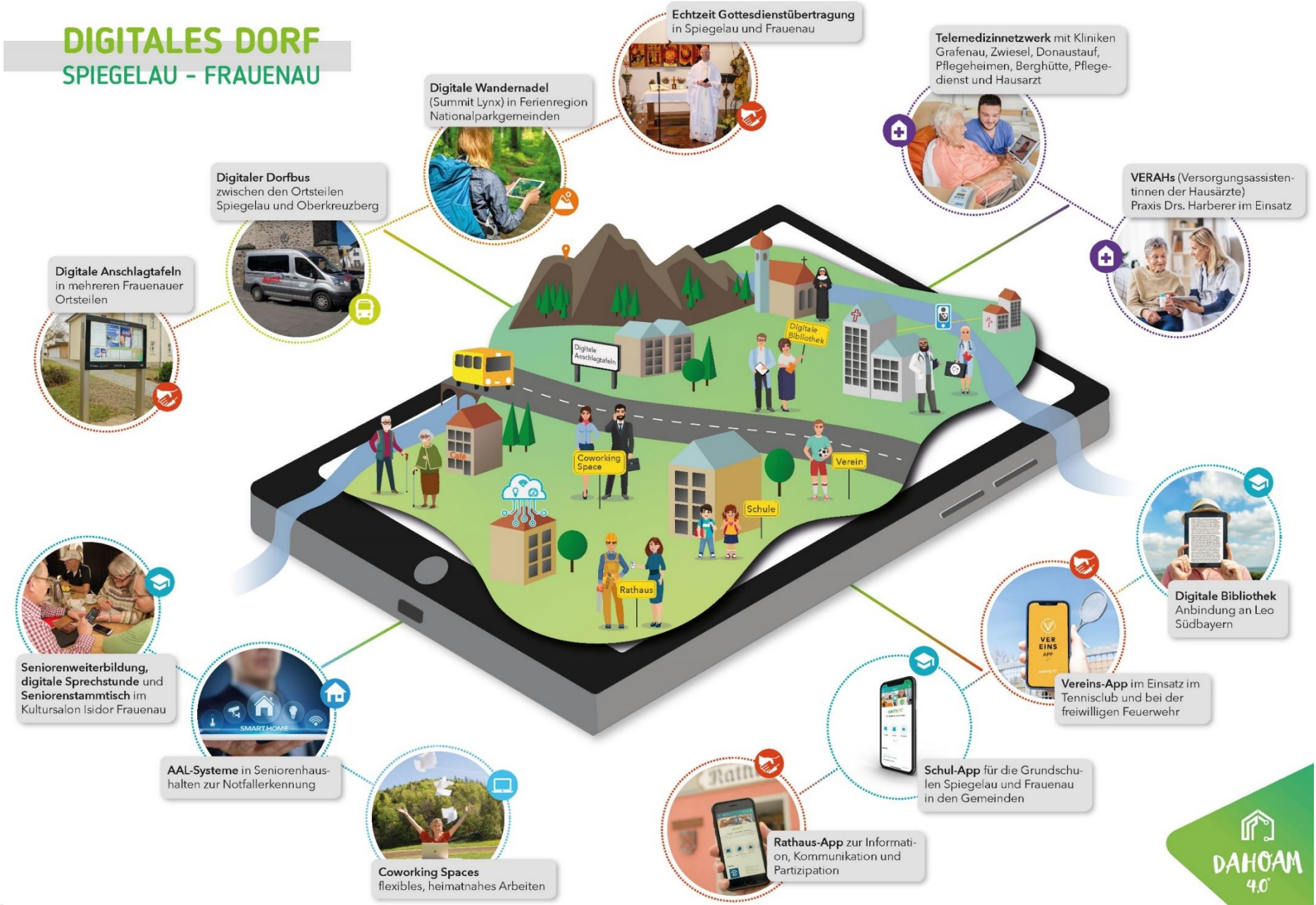
Die Glasstraße
Bayerischer Wald & Oberpfälzer Wald



Anzahl Gemeinden	2
Einwohner*innen	6.800
Landkreis	Regen & Freyung-Grafenau
Regierungsbezirk	Niederbayern
Besonderes	Frauenau: „Gläsernes Herz“ des Bay. Waldes, Spiegelau: 33 Ortsteile

Vielfältige Inhalte umgesetzt

DIGITALES DORF SPIEGELAU - FRAUENAU



Heimat im Hosentaschenformat

DAHOAM 4.0® - GEMEINDEPORTAL

- Das **DAHOAM 4.0®** - Gemeindeportal als Eintrittstor in die digitale Gemeinde
- zentrale Informations- und Kommunikationsplattform
- Alle Lebensbereiche und Anwendungen einer Gemeinde unter einem digitalen Dach vernetzt
- Zugang zu den digitalen Anwendungen und Diensten in der Heimatregion mit nur einem Login

→ **Stärkung regionaler Identität durch Digitalisierung**

DAHOAM 4.0®

DAS DIGITALE PORTAL IHRER GEMEINDE

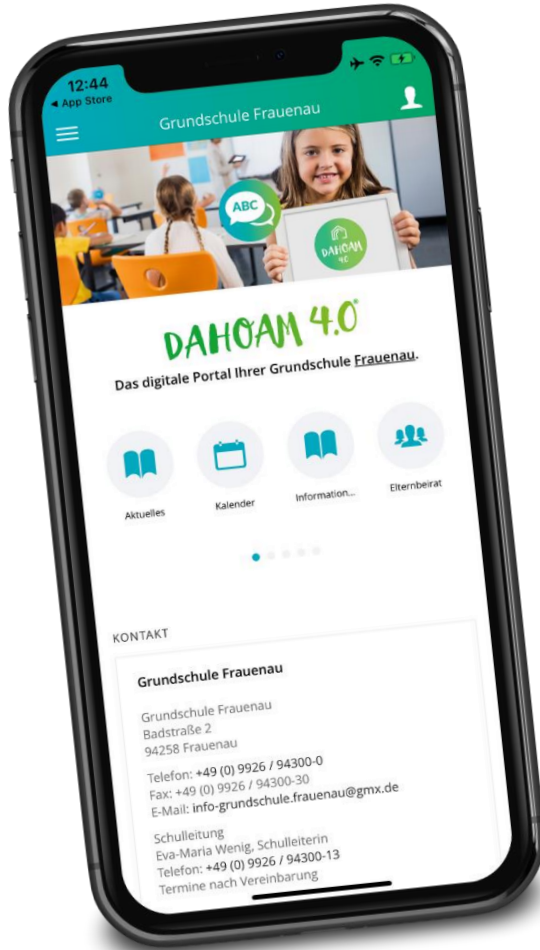
Nehmen Sie immer und überall am digitalen Gemeindeleben teil. Für mehr Informationen zu den einzelnen Bereichen nutzen Sie bitte das Menü links oder klicken Sie unten auf die jeweiligen Schaltflächen.

Wir erweitern Dahoam 4.0® ständig - inhaltlich, technisch und grafisch.

UNSER RATHAUS

Der Bereich für Bürger und Rathausmitarbeiter. Rufen Sie als Bürger aktuelle Gemeindeformen und Termine digital ab und greifen Sie bequem auf öffentliche Dokumente zu. Melden Sie Wichtiges jederzeit direkt dem zuständigen Ansprechpartner.

DAHOAM 4.0® - HEIMAT IM HOSENTASCHENFORMAT

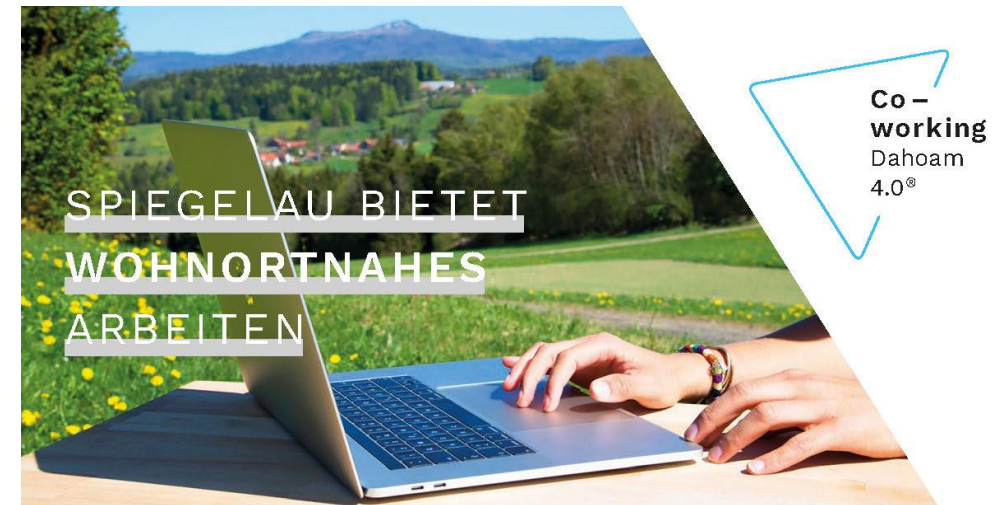


Professionelle Alternative zum Homeoffice

COWORKING SPACE

- **Ziel:** Schaffung eines zeitgemäßen Angebotes für flexibles Arbeiten im ländlichen Raum
- **Strategie:** Einrichtung eines Coworking Space in der Pilotgemeinde Spiegelau, in dem bis zu 5 Arbeitsplätze zur Verfügung stehen; Erprobung von Akzeptanz und Anforderungen in einjähriger Testphase
- **Status quo:** Erfolgreiche Überführung an einen gemeinnützigen Betreiber.

→ **Corona als Katalysator für die Etablierung flexibler Arbeitsformen in ländlichen Regionen**



Digitale Angebote für Senior*innen erleichtern das Leben

BLADL- BESSER LEBEN IM ALTER DURCH DIGITALE LÖSUNGEN

- **Ziel:** Digitale Ertüchtigung von Bürger*innen im Alter über 55 Jahren (55+) durch Entwicklung und Bereitstellung entsprechender Hilfs- und Beratungsangebote zu digitalen Themen
- **Strategie:**
 - Entwicklung individueller und bedarfsgerechter Weiterbildungskonzepte für mehr Medienkompetenz für Bürger*innen 55+
 - Durchführung von Schulungen und einer „Digitalen Sprechstunde“
 - Etablierung eines Digitalstammtisch
 - Aufbau einer „digitalen Nachbarschaftshilfe“ durch Entwicklung einer digitalen Plattform



Telemedizin als Chance für rurale Räume

MEDILAND – MEDIZIN DIGITAL ZUR VERBESSERUNG DER VERSORGUNG AUF DEM LAND

- **Ziel:** Erprobung neuer, digitaler Wege zur Verbesserung und nachhaltigen Sicherstellung der medizinischen Versorgung auf dem Land
- **Strategie:**
 - Errichtung eines intersektoralen Telemedizin-Netzwerkes (Hausarzt*innen und VERAHs, Ambulanter Intensivpflegedienst, regionale Kliniken und Pflegeheime, Bergschutzhütte)
 - Telemedizinische Unterstützung der Hausarztbesuche
 - Vitaldatenübertragung in Echtzeit
 - Telemedizinische Konsile mit Facharzt*innen



Quelle: Marco2811 -Fotolia

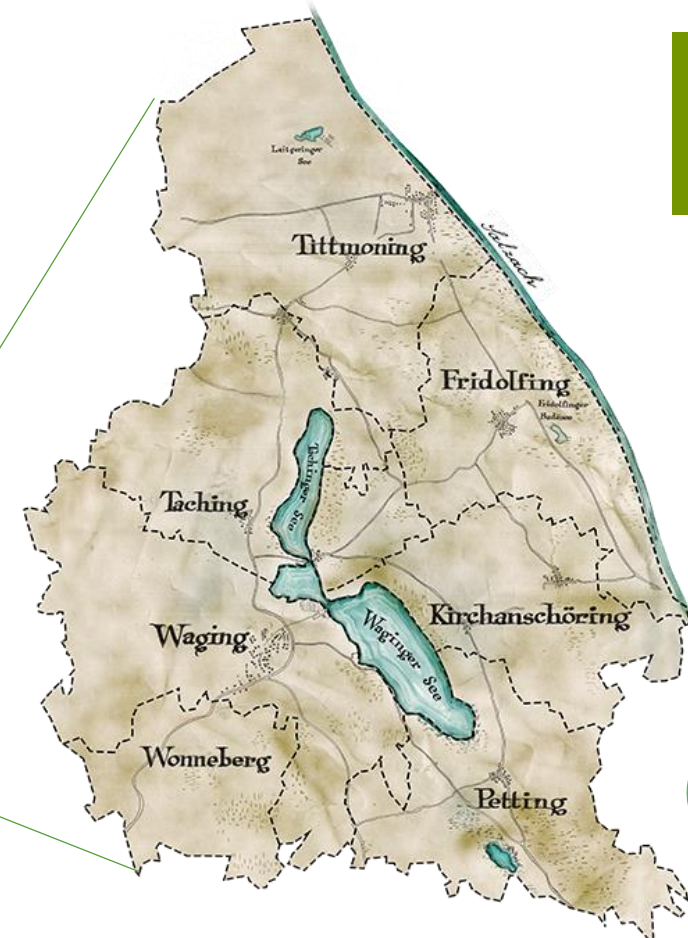
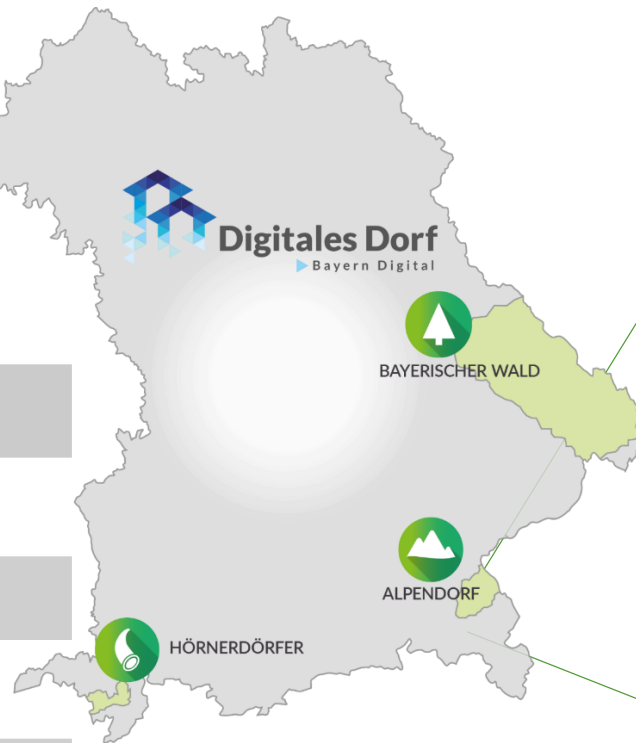


Regionalinitiativen prägen die Region

DIGITALES ALPENDORF: ILE WAGINGER SEE - RUPERTIWINKEL



Anzahl Gemeinden	7
Einwohner*innen	26.000
Landkreis	Traunstein
Regierungsbezirk	Oberbayern
Besonderes	ILE Waginger See – Rupertiwinkel & Ökomodellregion



Fokus im Alpenraum auf Tourismus & Ökologie

AKTUELLE TEILPROJEKTE IM „DIGITALEN ALPENDORF“



Phasen I & II
*Umsetzung ab
Januar 2019*



 **Digitales Alpendorf**
Waginger See - Rupertwinkel

Fokus auf regionale Pflegeangebote erforderlich

REGIONALE PFLEGE-PLATTFORM

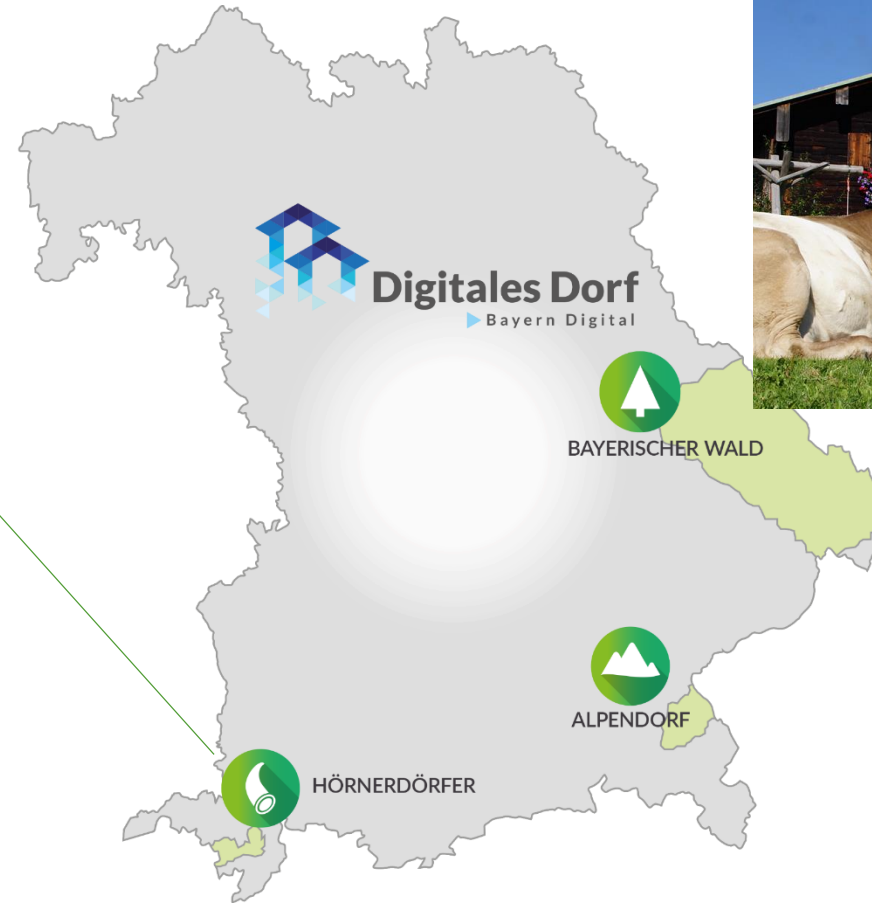


- **Ziel:** Umfassende Erstinformation zum Thema Pflege, Entlastung von Senior*innenbeauftragten und Ehrenamtlichen
- **Herausforderung:** Mehrwert zu bestehenden Plattformen durch Regionalität → Datenverfügbarkeit und -pflege
- **Aktueller Stand:** Großes Interesse seitens Pflegestützpunkten. Plattform seit Mai 2021 online unter <https://www.dahoamimrupertiwinkel.de/web/pflegekompass-rupertiwinkel>
- **Ausblick:** Übergabe an Pflegestützpunkt des Landkreis Traunstein und Erweiterung um die restlichen Kommunen

→ **Digitalisierung regional denken: digitale Angebote mit explizitem Regionalbezug schaffen Mehrwert**

Auch Bayern, aber anders: besondere Lage & Herausforderungen

DIGITALE HÖRNERDÖRFER



Anzahl Gemeinden	2
Einwohner*innen	1.250
Landkreis	Oberallgäu
Regierungsbezirk	Schwaben
Besonderes	Tourismusregion, Gemeinde Balderschwang mit höchst gelegentstem Ortskern Deutschlands (1044 m ü. NN)

Digitale Hörnerdörfer setzen am Bedarf an

AKTUELLE TEILPROJEKTE IN DEN „DIGITALEN HÖRNERDÖRFERN“

Phasen I & II
Umsetzung ab Januar 2019

VR und AR im
Tourismus:
Sturmannshöhle 2.0



Hörner-Shuttle
für Tourist*innen



Digitales
Tourismusbüro 24/7



Internationale
Behördenformulare



Digitale Meldeprozesse für Saisonarbeiter

„DAHUIM ANMELDEN“



Ausgangslage:

- Einsatz vieler Saisonarbeitskräfte insb. aus Osteuropa in Balderschwang
- Sprachbarrieren und umständliche Infrastrukturen erschweren die Erfüllung der Meldepflicht
- Erheblicher Mehraufwand für die Personalverantwortlichen der Hotels und die Gemeindemitarbeiter*innen

Herausforderung

- Beteiligung zweier Behörden an unterschiedlichen Standorten
- Nur deutschsprachige Formulare
- Behördennetz

Strategie: Implementierung eines effizienten, mehrsprachigen digitalen Workflows zur medienbruchfreien Ummeldung des Wohnsitzes und Anzeige des Aufenthalts gemäß dem Freizügigkeitsgesetz/EU

Status Quo: Seit Ende Juni im Dorfhaus in Balderschwang im Einsatz, erste Anmeldungen demnächst erwartet

→ **Pragmatische, mit allen Beteiligten entwickelte Lösung bietet großen Mehrwert**

DIGITALISIERUNG MACHT SICH NICHT VON ALLEINE

ERFOLGSVORAUSSETZUNGEN UND LESSONS LEARNED



DAHOAM
4.0®

Analog + digital = hybrid

ERFOLGSVORAUSSETZUNGEN UND LESSONS LEARNED I

- **Analoge Strukturen** für Projektumsetzung unabdingbar
- Digitale Lösungen nur dort einsetzen, wo **sinnvoll und gewinnbringend**
- Digitale Lösungen **ergänzen** bestehende analoge Strukturen, sollen sie nicht ablösen
- Niemanden von Angeboten und Lösungen **ausschließen**
- **Keine Digitalisierung um jeden Preis!**

Nachhaltige Umsetzung

ERFOLGSVORAUSSETZUNGEN UND LESSONS LEARNED II

- **Niederschwelliger Zugang** für Teilhabe einer möglichst großen Zielgruppe
- Klärung der **inhaltlichen Pflege** auch über das Projektende
- Schaffung einer **digitalen Basis** in den Verwaltungen
- Beachten der **Ressourcen** in den Kommunen
- Zielgerichtete **externe Beratungsleistungen** notwendig
- **Übertragbarkeit** der Lösungen für eine möglichst große Ausbreitung

Faktor Mensch

ERFOLGSVORAUSSETZUNGEN UND LESSONS LEARNED III

- Digitalisierung muss in der Verwaltung **gewollt sein und gelebt werden**
- **Engagierte Kümmerer*innen** vor Ort wichtiges Fundament
- **Enge Zusammenarbeit** und regelmäßige Abstimmungen in kurzen Intervallen des Projektteams
- Einbinden aller lokalen und regionalen **Akteur*innen**
- Einrichten von regelmäßigen **Arbeitskreisen**
- **Information** aller Interessierten

Kontakt

Hanna Schürzinger
M.A. Kulturgeographie

Projektleitung Digitales Dorf Spiegelau-Frauenau

THD – Technische Hochschule Deggendorf
Technologie Campus Grafenau
Hauptstraße 3
94481 Grafenau
Tel: +49 (0)8552/ 97 56 20-26
hanna.schuerzinger@th-deg.de





DIGITALISIERUNG MIT HERZ



Links

Digitales Dorf Bayern : <https://digitales-dorf.bayern/>

Dahoam 4.0® im Überblick: <https://www.dahoamviernull.de/>

→ Infomaterial unter <https://www.dahoamviernull.de/downloads-presse/>

Gemeindeportale:

Spiegelau: <https://www.dahoaminspiegelau.de/>

Frauenau: <https://www.dahoaminfrauenau.de/>

ILE Waginger See – Rupertiwinkel : <https://www.dahoamimrupertiwinkel.de/>

App- Lösungen:

Dahoam 4.0® - Rathaus-App:

- IOS: <https://apps.apple.com/de/app/dahoam-4-0-rathaus/id1450958430>
- Android: <https://play.google.com/store/apps/details?id=tcg.dahoamviernull.rathaus>

Dahoam 4.0® - Schul-App:

- IOS: <https://apps.apple.com/de/app/dahoam-4-0-schule/id1468265270>
- Android: <https://play.google.com/store/apps/details?id=tcg.dahoamviernull.bildung>

Weitere Anwendungen finden Sie im Download-Bereich unter <https://www.dahoamviernull.de/> bzw. im gesamten Google Play-Portfolio (<https://play.google.com/store/apps/details?id=tcg.dahoamviernull.bildung&gl=DE>)

DAHOAM 4.0®

*Viel Spaß beim
Durchklicken und Stöbern!*