

# Střední průmyslová škola stavební ak. Stanislava Bechyně



# Obory na naší škole

TECHNICKÉ  
LYCEUM



STAVEBNICTVÍ  
Dopravní stavby  
Pozemní stavby



## UČEBNÍ OBORY

MALÍŘ  
LAKÝRNÍK



ZEDNÍK



TESAŘ



INSTALATÉR



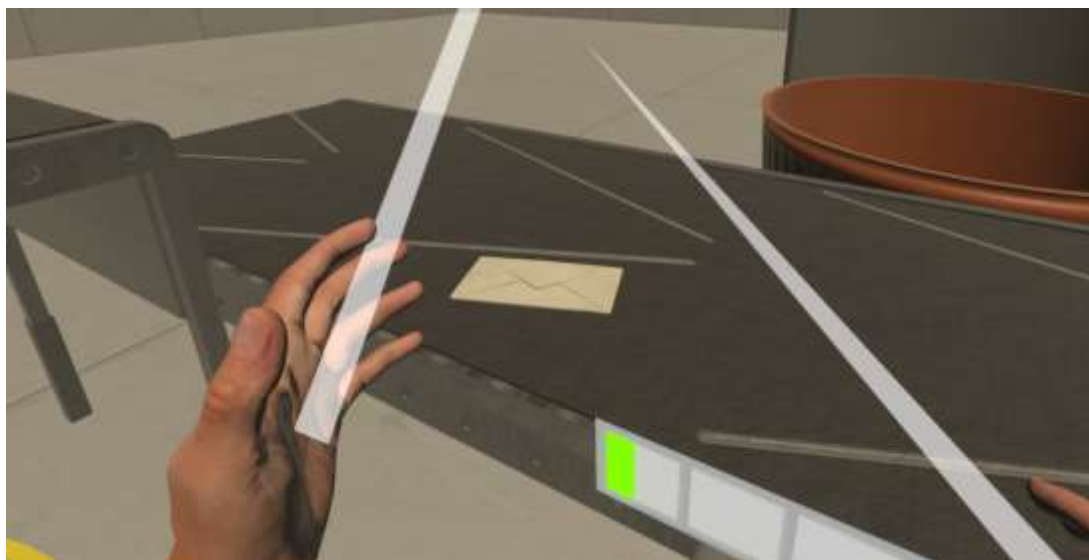
# Digitalizace na naší škole

- Virtuální realita - moduly EduVR
- 3D Scanner
- BIM - Building information modelling

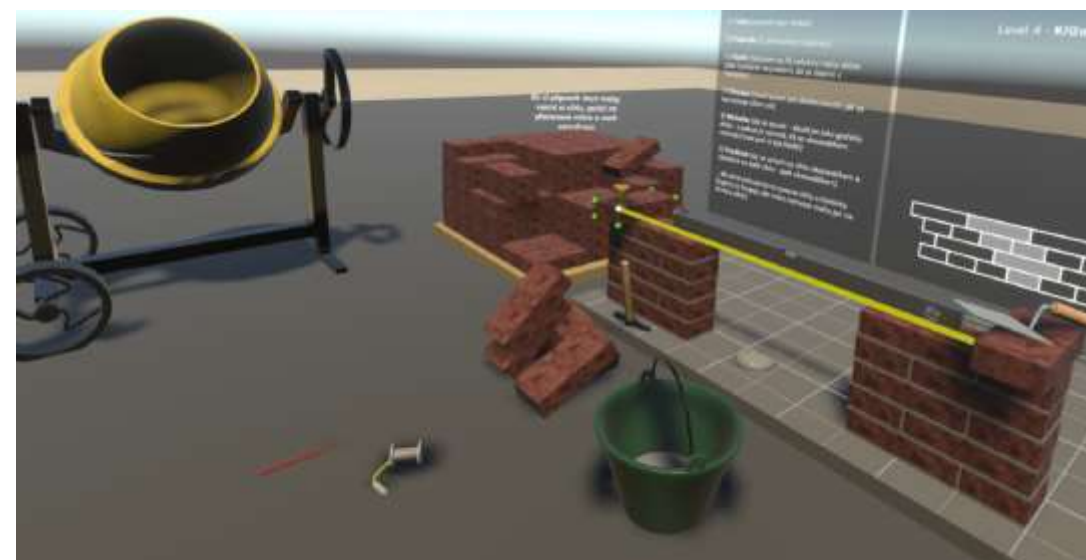
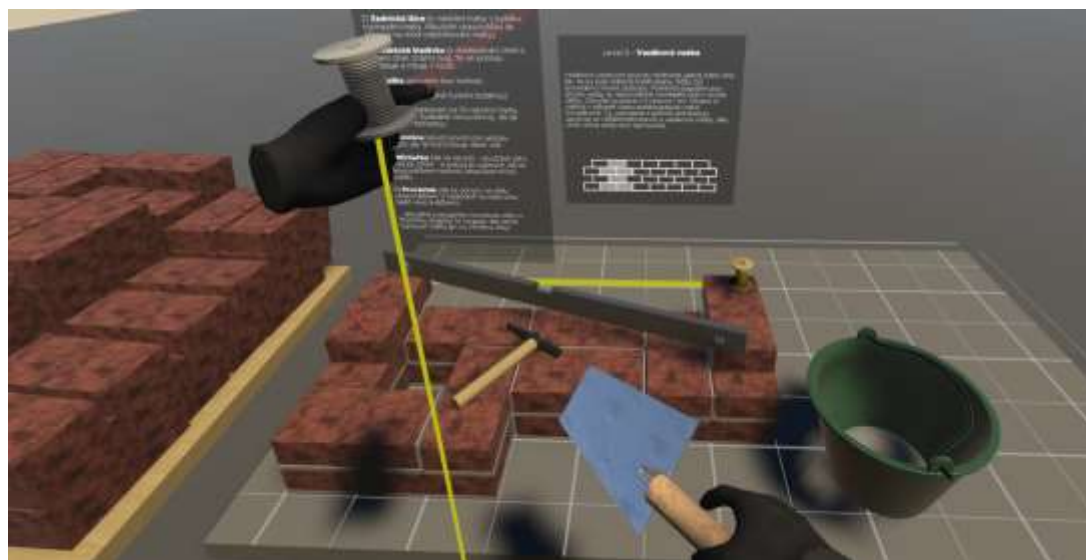
# Virtuální realita EduVR

- Motivace: Zatraktivnit nepopulární obory
- Důraz na aktivitu uživatele (rozdíl oproti konkurenci)
- Flexibilní využití (zedník bez nutnosti míchačky atp.)
- Atraktivní pro **všechny** věkové kategorie
- Rychlé opravování chyb
- Rozdělení do modulů
- Moduly lze pořídit samostatně
  - Hotové: Třídící pás, Zedník, Slaboproud, Šroubování, Třídění odpadu, Chemie
  - Rozpracované: Požární bezpečnost, Sváření
- HW: herní notebook, VR headset Oculus Quest 2
- Naše škola na vývoji modulů s EduVR spolupracuje

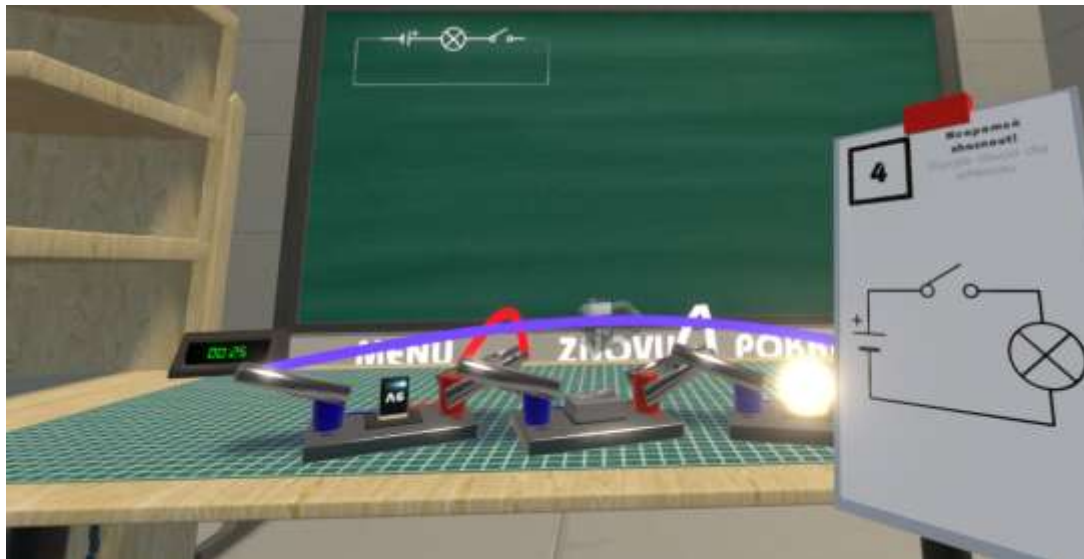
# Třídící pás



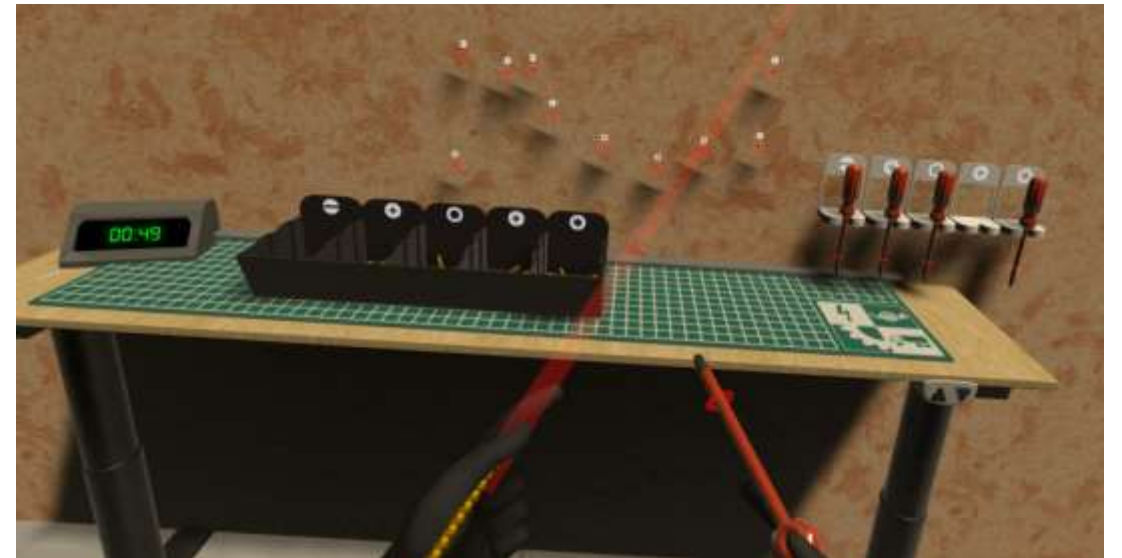
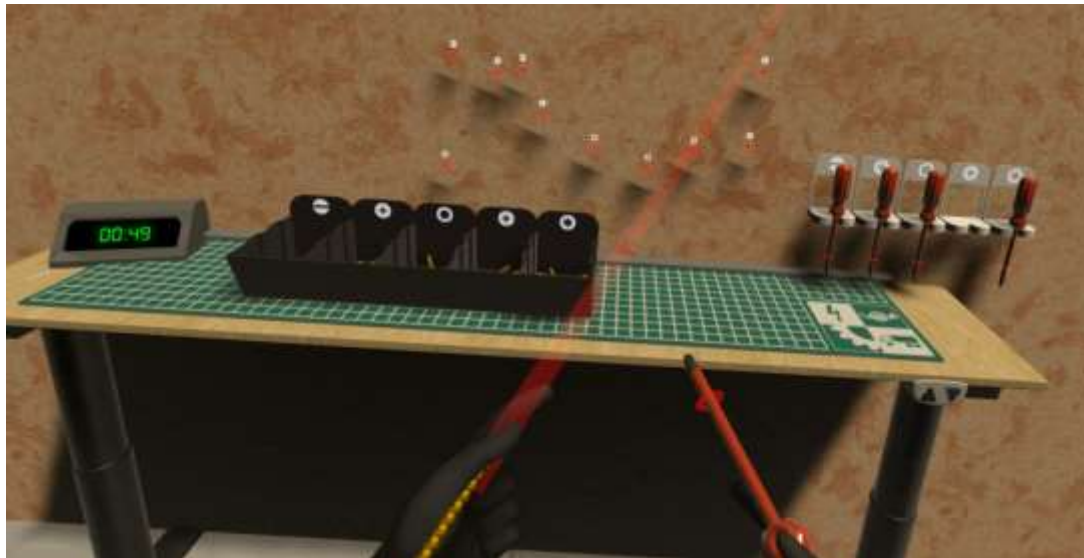
# Zedník



# Slaboproud



# Šroubování

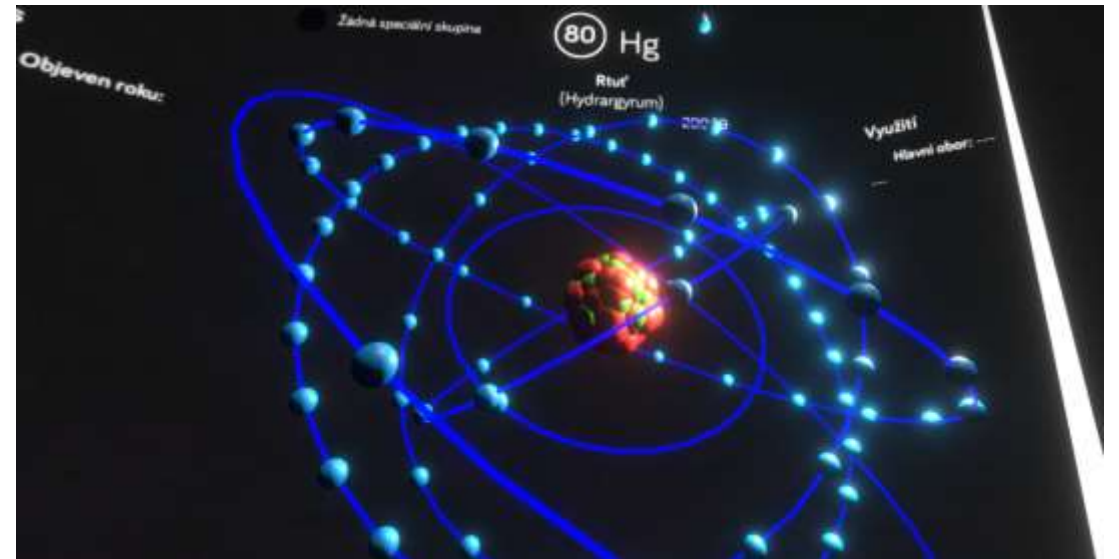
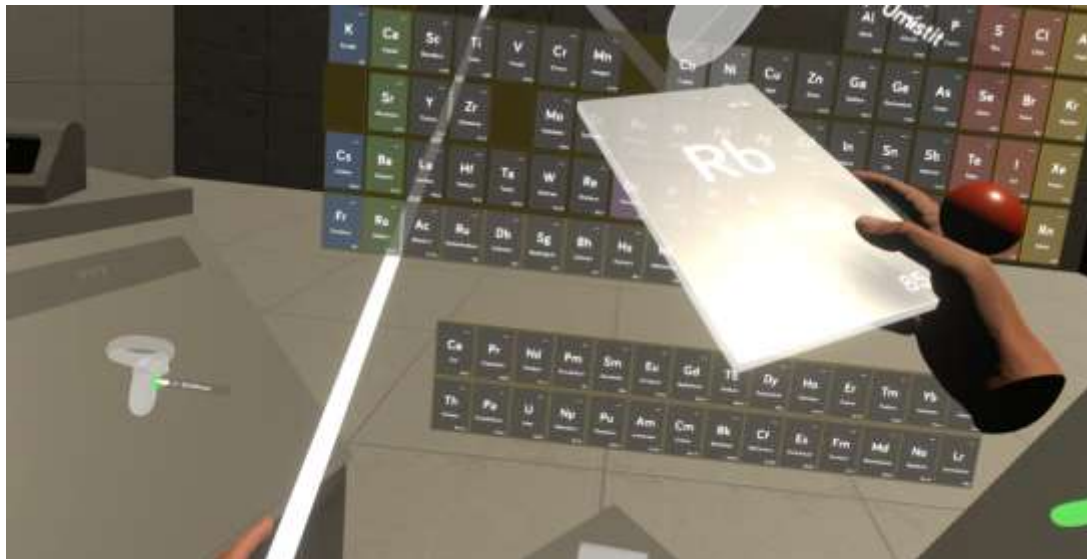




# Třídění odpadu



# Chemie



# Požární bezpečnost (ve vývoji)



# Sváření (ve vývoji)



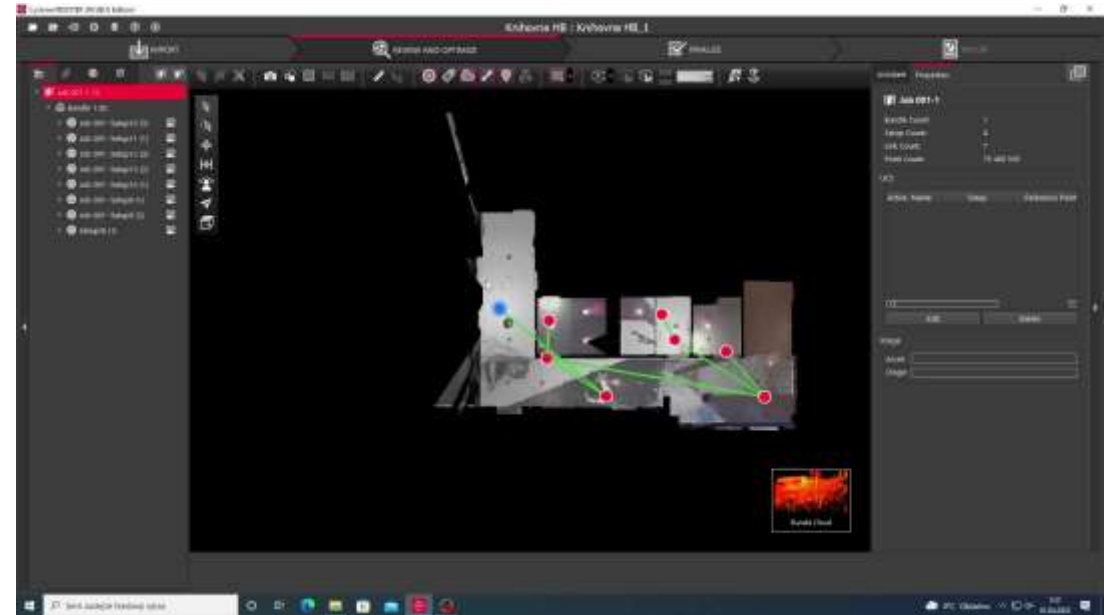
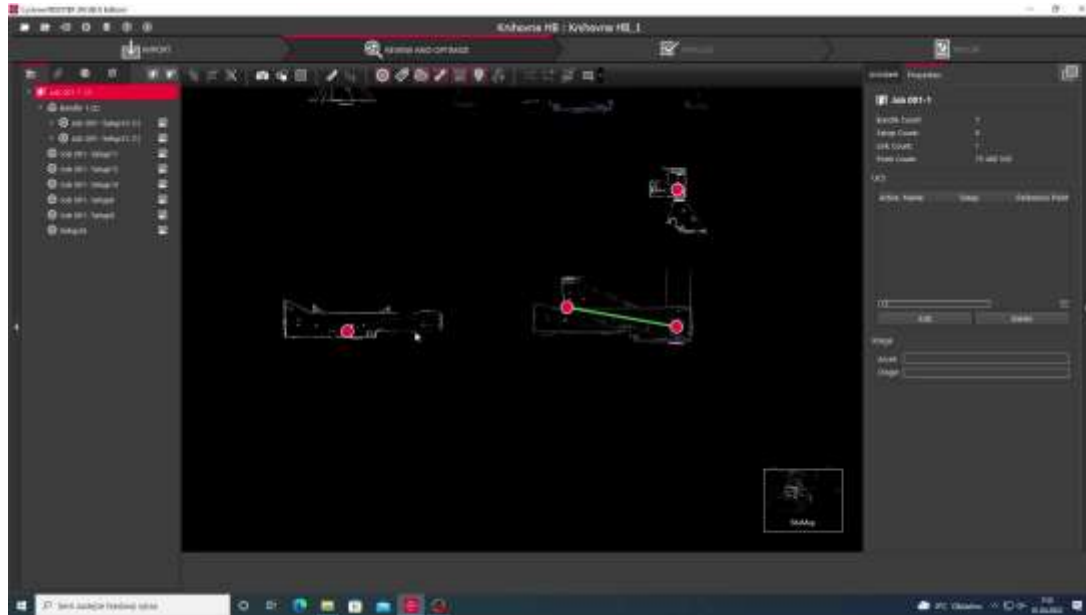
# 3D Scanner

- Motivace: Zatraktivnění výuky, přiblížení stavební praxi
- Zapojení do výuky nevyžaduje zvýšené nároky
- Vhodné doplnění i ke klasickým metodám měření
- Práce s 3D scannerem je intuitivní
- SW: Cyclone 360, ArchiCAD
- HW pro práci v terénu:
  - BLK360, většina mobilních telefonů nebo tabletů
- HW pro zpracování dat:
  - PC nebo lap s min. parametry RAM 16 Gb, SSD a procesor Core i5 nebo Ryzen 5
- Zapojení do reálných projektů, dále do pilotních projektů zpracovávaných metodou BIM

# BLK360



# Ukázka: Krajská knihovna Vysočiny

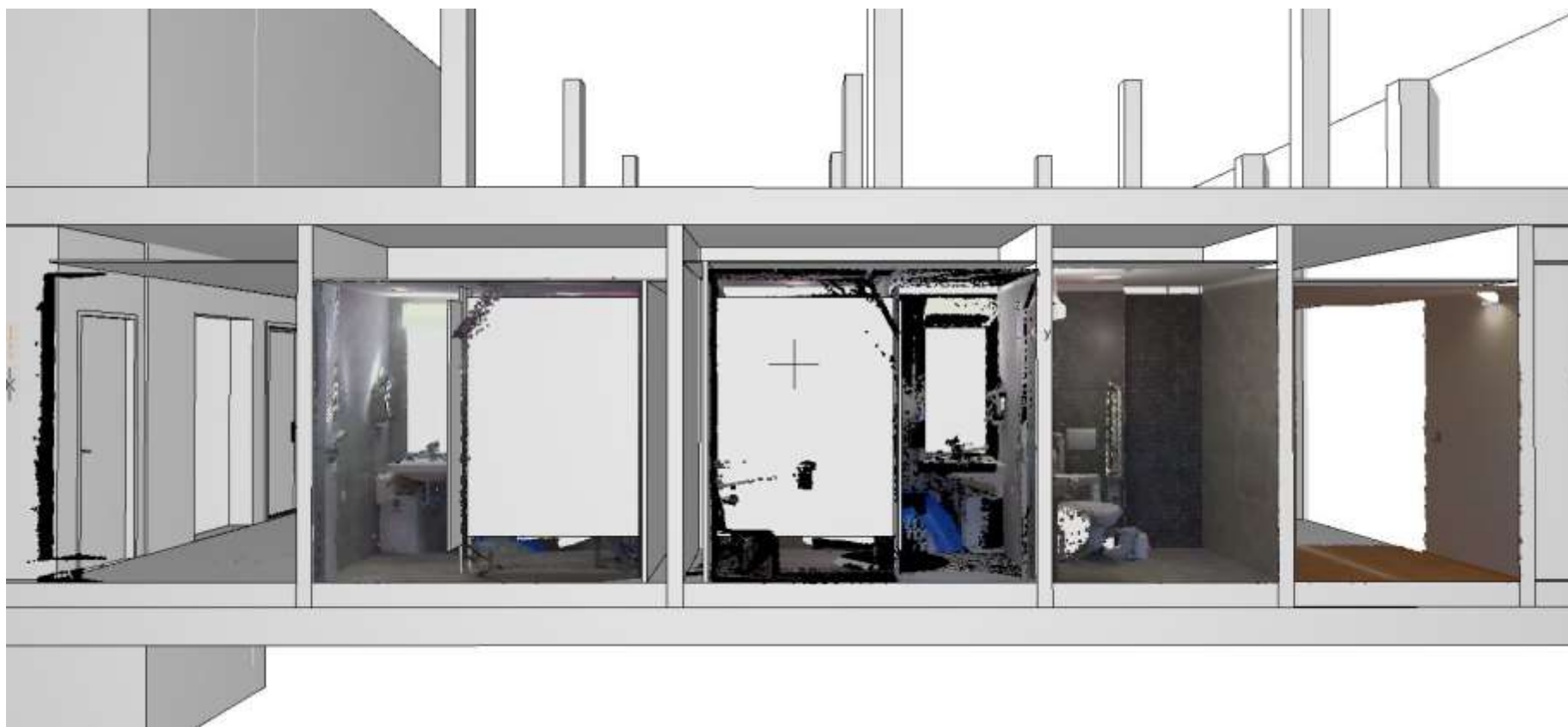


# Ukázka: Krajská knihovna Vysočiny





# Ukázka: Krajská knihovna Vysočiny



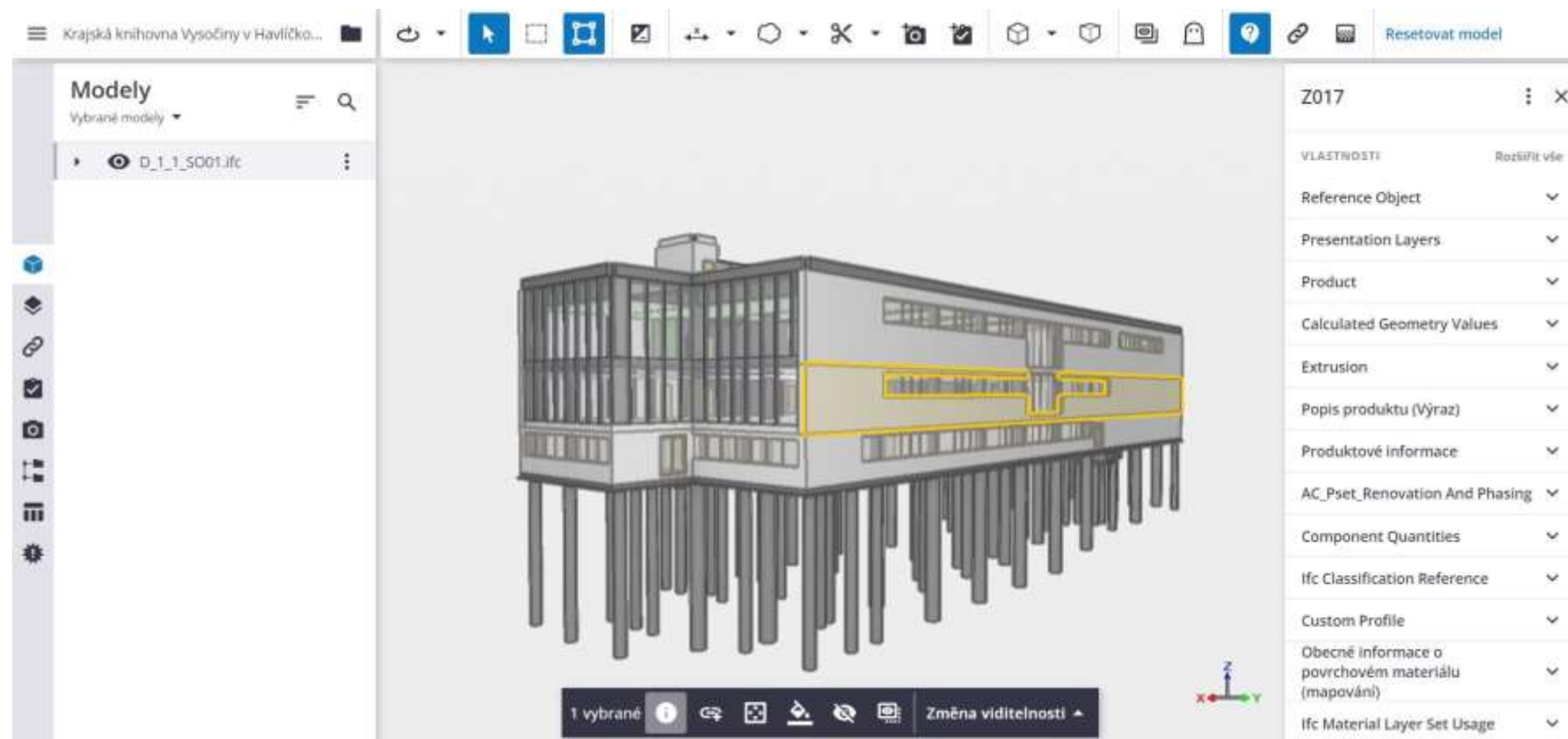
# Ukázka: Krajská knihovna Vysočiny



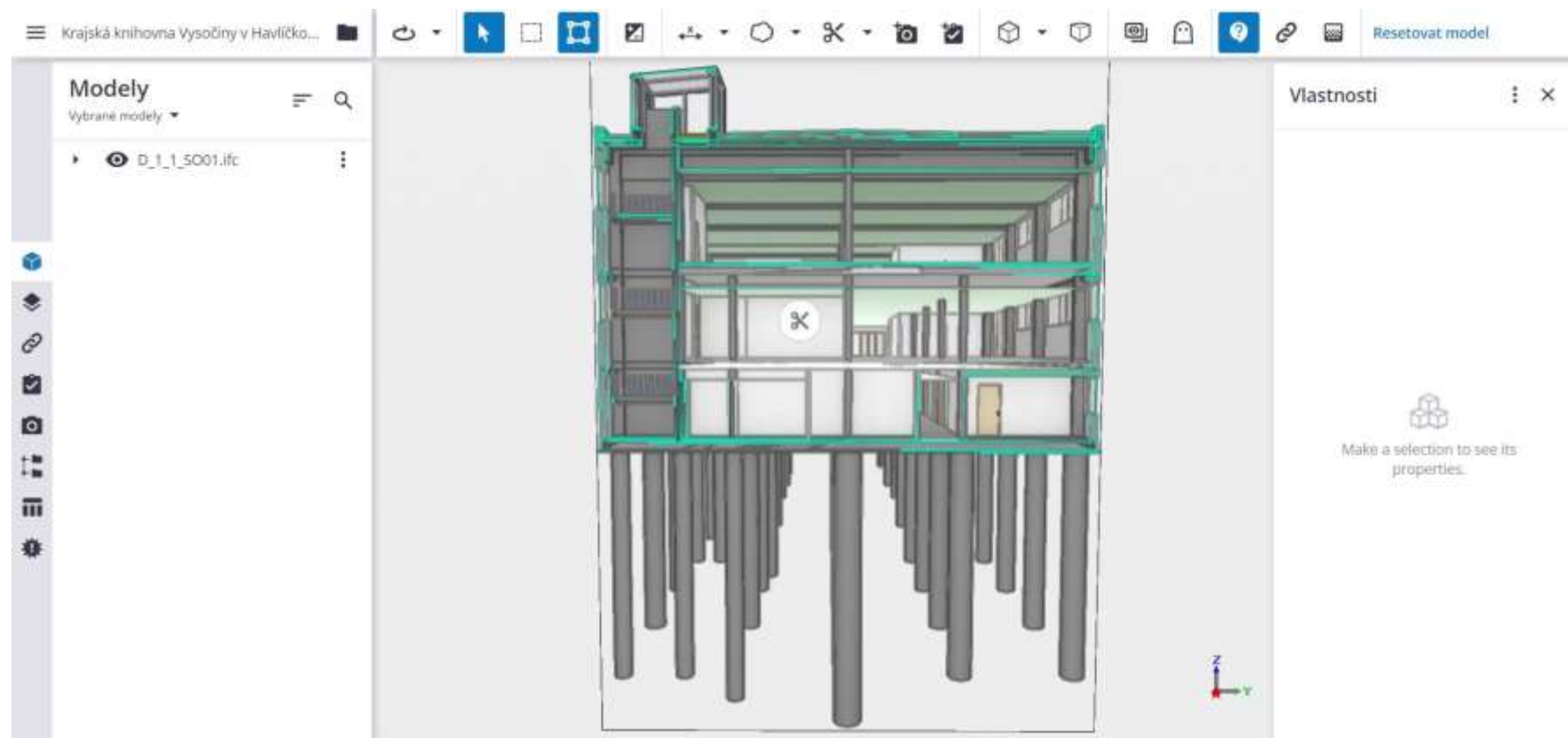
# BIM obecně

- Motivace: Příprava na reálnou stavební praxi a současný vývoj stavebnictví
- Povinnost výuky pro školy od září 2022
- Metoda založená na spolupráci - snadné začlenění do výuky
- HW: Běžná zařízení bez zvýšených požadavků
- SW: Trimble connect, MS Teams + OneDrive, ArchiCAD
- Tvorba dokumentů a šablon: Agentura ČAS
- Pilotní projekty na Vysočině - HB Krajská knihovna Vysočiny
- Podpora Kraje Vysočina a Agentury ČAS

# Ukázka: Krajská knihovna Vysočiny



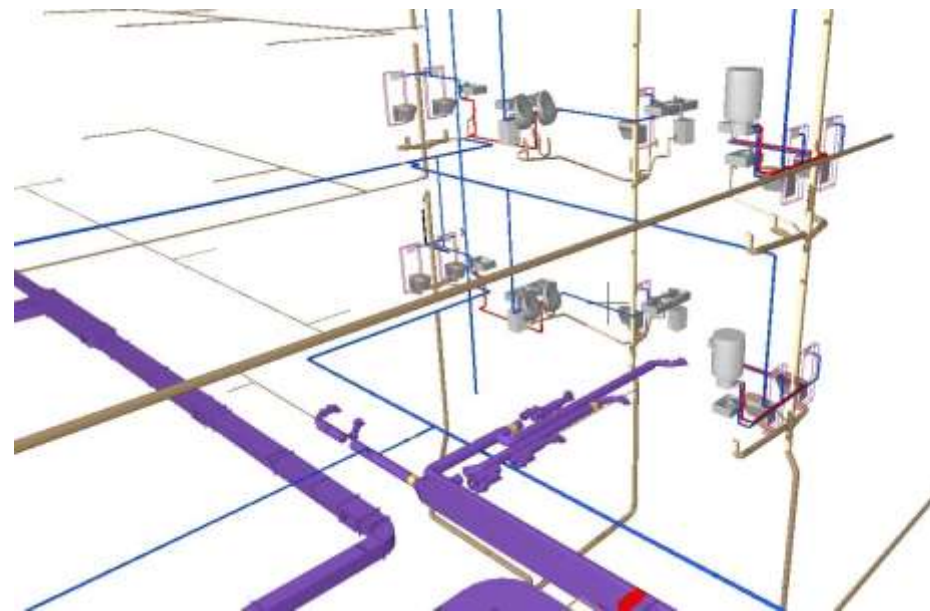
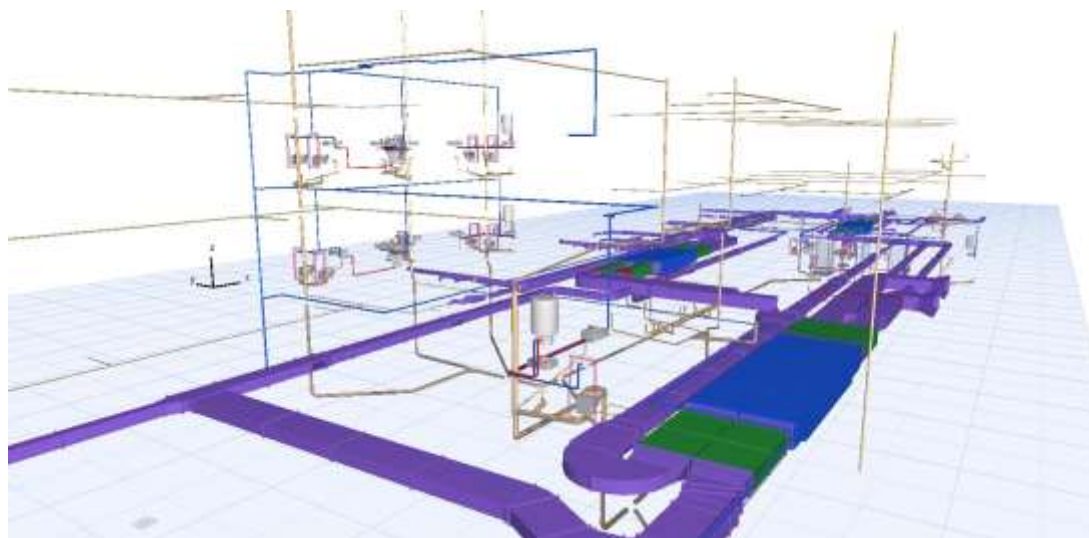
# Ukázka: Krajská knihovna Vysočiny



# Ukázka: Krajská knihovna Vysočiny



# Ukázka: Krajská knihovna Vysočiny





Střední průmyslová škola stavební  
akademika Stanislava Bechyně



**Děkujeme za pozornost**